

近鉄線



No43. 京都駅  
20120513 (日)



「さの」で遅い昼食  
15:10



No44. 東寺駅  
20120513 (日) 14:53



東寺

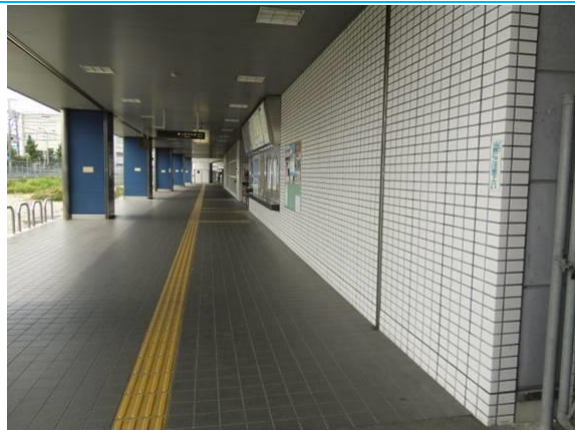


No45. 十条駅  
20120513 (日) 14:41



十条駅への路

近鉄線



No46. 上鳥羽口駅  
20120513 (日) 14:26



14:06



No47. 竹田駅  
20120513 (日) 13:56



竹田橋 (鴨川)  
14:12

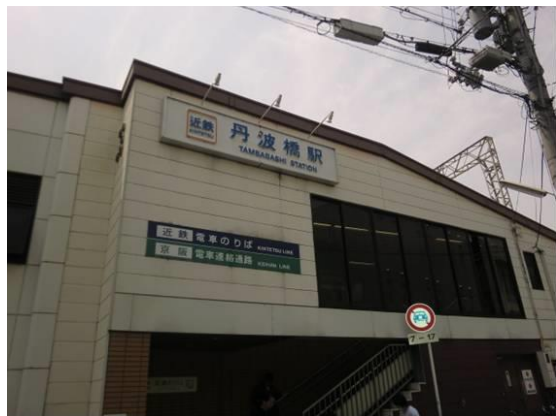


No48. 伏見駅  
20120513 (日) 13:33



津和橋 (伏見駅への路)

近鉄線



No49. 近鉄丹波橋駅  
20120513 (日) 13:07



観音寺  
12:57



No50. 桃山御陵前駅  
20120312 (月) 18:56  
20120513 (日) 12:54



No51. 向島駅  
20120312 (月) 18:06



丸亀製麺  
(向島駅への路)

近鉄線

	
<p>No52. 小倉駅 20120312 (月) 17:11</p>	<p>小倉駅前でたい焼きを食す</p>
	
<p>No53. 伊勢田駅 20120312 (月) 16:50</p>	<p>四天王 (小倉駅への路)</p>
	
<p>No54. 大久保駅 20120312 (月) 16:36</p>	<p>ネットより</p>

近鉄線



No55. 久津川駅  
20120312 (月) 16:18



平井神社 (久津川駅界限)



No56. 寺田駅  
20120312 (月) 15:55



久津川駅への路



No57. 富野荘駅(とのしょう)  
20120312 (月) 15:26



木津川越え(宮野荘駅への路)

近鉄線



No58. 新田辺駅

20120312 (月) 13:49



No59. 興戸駅

20120312 (月) 12:48

和我屋で昼食

13:07



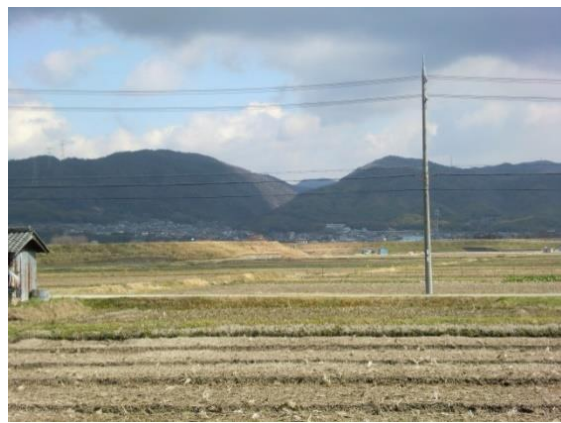
No60. 三山木駅

20120312 (月) 12:22

近鉄線



No61. 近鉄宮津駅  
20120312 (月) 12:07



三山口駅への路



No62. 狛田駅  
20120312 (月) 11:48



京田辺市となる  
近鉄宮津駅への路



No63. 新祝園駅  
20120312 (月) 11:10



近鉄線



No64. 木津川台駅

20120312 (月) 10:45



No65. 山田川駅

20120312 (月) 10:26

山田川



No66. 高の原駅

20120312 (月) 9:56

福松大神



近鉄線



No67. 平城駅  
20120312 (月) 9:02



平城宮



No68. 大和西大寺駅  
20120312 (月) 8:37  
20170703 (月) 13:23



No69. 尼ヶ辻駅  
20170703 (月) 13:02



仁徳天皇陵風の墓

近鉄線



No70. 西の京駅  
20170703 (月) 11:56



No71. 九条駅  
20170703 (月) 11:38

郡山城址跡



No72. 近鉄郡山駅  
20170702 (日) 18:45  
20170703 (月) 11:05

近鉄線



No73. 筒井駅

20170702 (日) 17:52



No74. 平端駅

20170702 (日) 17:28

天理線合流

(平端駅への路)



No75. ファミリー公園前駅

20170702 (日) 16:58

ファミリー公園前駅への路

近鉄線



No76. 結崎駅

20170702 (日) 16:27



No77. 石見駅

20170702 (日) 16:00



石見駅への路



No78. 田原本駅

20170702 (日) 15:26



西田原本駅

近鉄線



No79. 笠縫駅  
20170702 (日) 14:58



西新堂跨線橋



No80. 新ノ口駅  
20170702 (日) 未踏破  
ネットより



新ノ口駅界限？



No81. 大和八木駅  
20170702 (日) 13:55

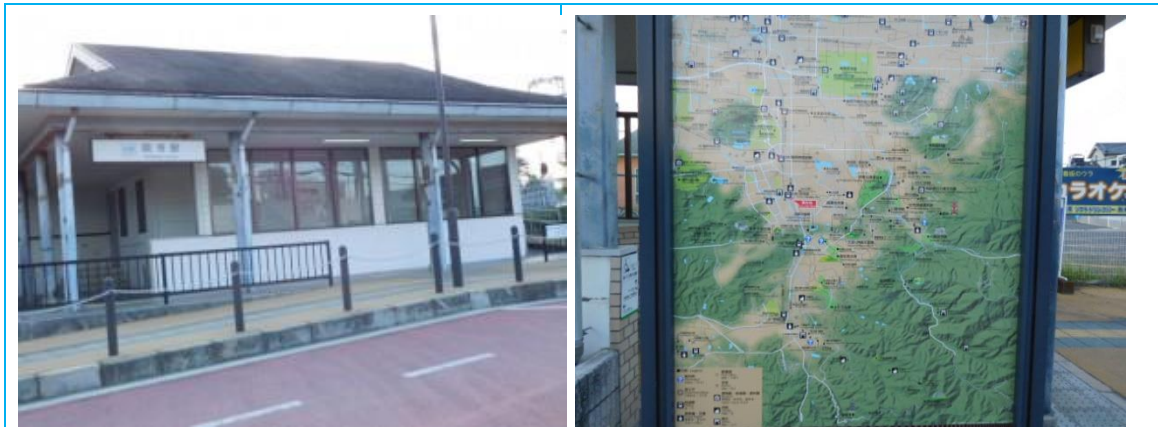


JR 桜井線

近鉄線

	
<p>No82. 八木西口駅 20170702 (日) ネットより</p>	<p>八木西口駅界限</p>
	
<p>No83. 畝傍御陵前駅 (うねび) 20120311 (日) 17:01 20170702 (日) 13:05</p>	
	
<p>No84. 橿原神宮前駅 20120311 (日) 16:10 20170903 (日) 17:04</p>	<p>橿原神宮 カッシー館トップページに登場</p>

近鉄線



No85. 岡寺駅

20170903 (日) 16:25



No86. 飛鳥駅

20170903 (日) 16:25



No87. 壺阪山駅

20170903 (日) 15:56

近鉄線



No88. 市尾駅  
20170903 (日) 15:17



市尾駅への路



No89. 葛駅  
20170903 (日) 14:39



葛駅への路



No90. 吉野口駅  
20170903 (日) 14:12





近鉄線



No91. 薬水駅

20170903 (日) 13:36



No92. 福神駅

20170903 (日) 12:58

福神駅への路



No93. 大阿太駅

20170903 (日) 12:11

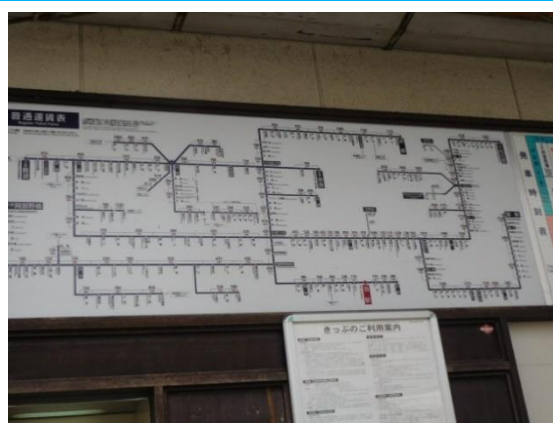
大阿太駅への路

近鉄線



No94. 下市口駅

20170903 (日) 11:28



No95. 越部駅

20170903 (日) 11:00



No96. 六田駅(むだ)

20170903 (日) 10:30

安産守護新野八幡神社

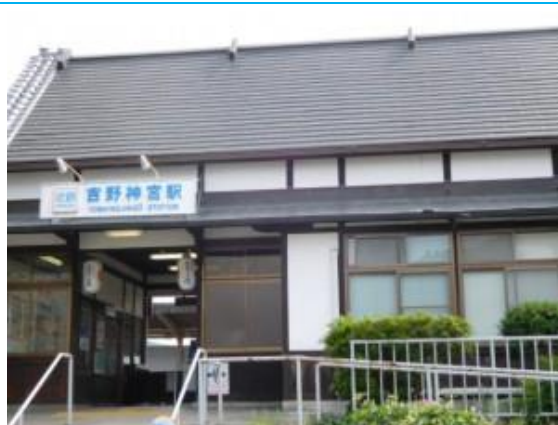
近鉄線



No97. 大和上市駅  
20170903 (日) 9:58



吉野大橋 (大和上市駅への路)



No98. 吉野神宮駅  
20170903 (日) 9:31



吉野神宮駅界限



No99. 吉野駅  
20170903 (日) 9:01



京都市内観光（2012年5月12日（土）第2回高松一高東西交流会ハイキング）



新選組発祥の地



壬生延命地藏寺



島原



錦市場



池田屋