

第 43 編（日本横断歩き鉄の旅）

京王電鉄



吉祥寺駅

多摩川土手

2023 年 1 月 10 日 歩く鉄道作家 檜原 勉

京王電鉄

本編は、“日本横断歩き鉄の旅”のうち、京王電鉄（総営業キロ 84.7 km）について“各駅舎立ち寄り鉄道つたい歩き”による視点からまとめた PDF 旅記録である。（2001年12月～2023年1月）

路線	区間	営業キロ
①京王線(含む京王新線)	新宿～北野～京王八王子	37.9
②高尾線	北野～高尾山口	8.6
③相模原線	調布～橋本	22.6
④井の頭線	渋谷～吉祥寺	12.7
⑤動物園線	高幡不動～多摩動物公園	2.0
⑥競馬場線	東府中～府中競馬正門前	0.9
京王電鉄総営業キロ		84.7

※1. 本シリーズの他に、2020年9月2日、国立国会図書館に納本した“日本縦断の旅”PDF（稚内～鹿児島：営業キロ2,916.9km:6編構成）がある。

※2. “日本横断歩き鉄の旅”PDFシリーズとして、国立国会図書館納本状況

巻数	構成編	表紙例示路線	納本時期	総営業キロ
第1巻	第1編～8	中央・関西本線他	2021年1月11日	2,308.4km
第2巻	第9編～16	羽越・長崎本線他	2021年8月23日	1,893.8km
第3巻	第17編～24	総武本線・小海線他	2022年1月27日	1,355.4km

※3. わいわい会とは高松一高同窓の歩き会。

① 京王線、京王新線（新線新宿～初台～幡ヶ谷～笹塚）

	
<p>No1. 新宿駅 20020601（土）18:10 20230107（土）17:31</p>	<p>新宿ライオンで18時20分より反省会 21時半より新宿ムーンでカラオケ</p>
<p>第7回わいわい会（府中～新宿）20020601（土）</p>	
	
<p>No2. 初台駅 20020601（土）／20230107（土）16:58</p>	<p>新宿ムーンでカラオケ 20020601（土）</p>
	
<p>No3. 幡ヶ谷駅 20020601（土） 20230107（土）16:41</p>	<p>幡ヶ谷駅への路 20230107（土）</p>

京王線



No4. 笹塚駅

20020601 (土) /20230107 (金) 16:23



No5. 代田橋駅

20020601 (土)

20230107 (金) 16:05



No6. 明大前駅

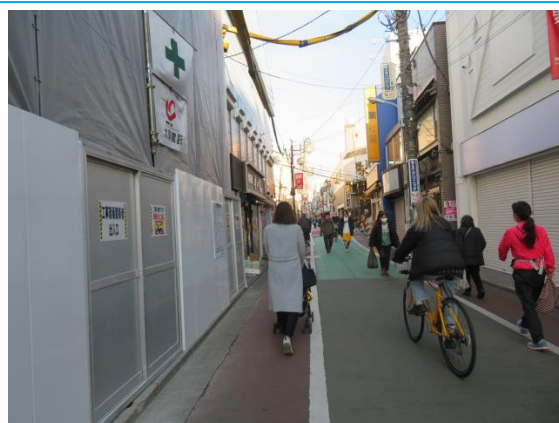
20020601 (土)

20230107 (金) 15:46

京王線



No7. 下高井戸駅
20020601 (土) 16:00
20230107 (金) 15:29



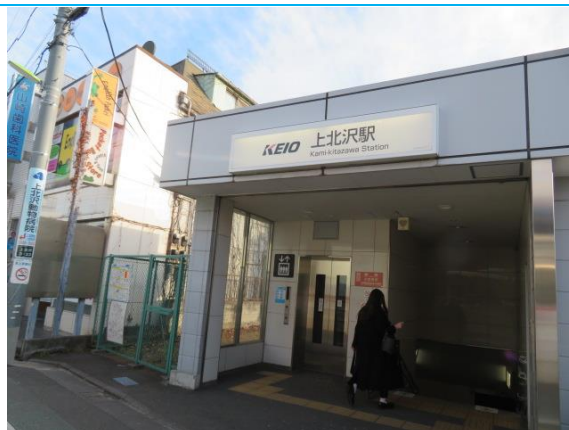
下高井戸駅への路
20230107 (金)



No8. 桜上水駅
20020601 (土)
20230107 (金) 15:13



桜上水駅への路
20230107 (金)



No9. 上北沢駅
20020601 (土)
20230107 (金) 14:58



京王線

	
<p>No10. 八幡山駅 20020601 (土) 20230107 (金) 14:43</p>	<p>八幡山駅への路 20230107 (金)</p>
	
<p>No11. 芦花公園駅 20020601 (土) 15:00 20230107 (金) 14:28</p>	<p>烏山神社 (芦花公園駅への路) 20230107 (金)</p>
	
<p>No12. 千歳烏丸駅 20020601 (土) / 20230107 (金) 14:05</p>	<p>千歳烏丸駅界限 20230107 (金)</p>

京王線



No13. 仙川駅

20020601 (土)

20230107 (金) 13:23



No14. つつじが丘駅

20020601 (土) / 20230107 (金) 13:01

武者小路実篤記念館

20020601 (土)



No15. 柴崎駅

20020601 (土) 12:00

20230107 (金) 12:38

武者小路実篤記念館

20020601 (土)

京王線



No16. 国領駅
20020601 (土)
20230107 (金) 12:14

国領駅への路
20230107 (金)



No17. 布田駅 (ふだ)
20020601 (土) / 20230107 (金) 12:01



No18. 調布駅
20020601 (土) 11:00
20230104 (水) 17:16 / 20230107 (金) 11:48

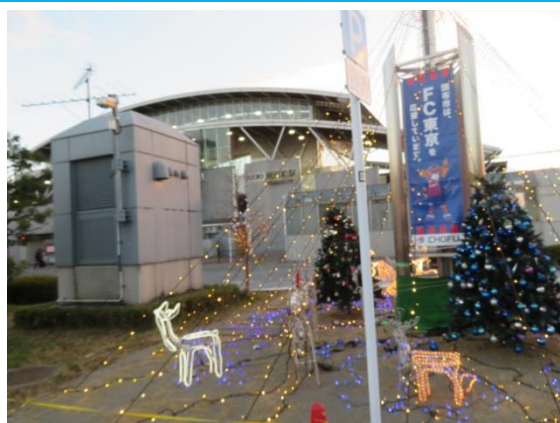
京王線



No19. 西調布駅

20020601 (土)

20230104 (水) 16:51



No20. 飛田給駅

20020601 (土) /20230104 (水) 16:31

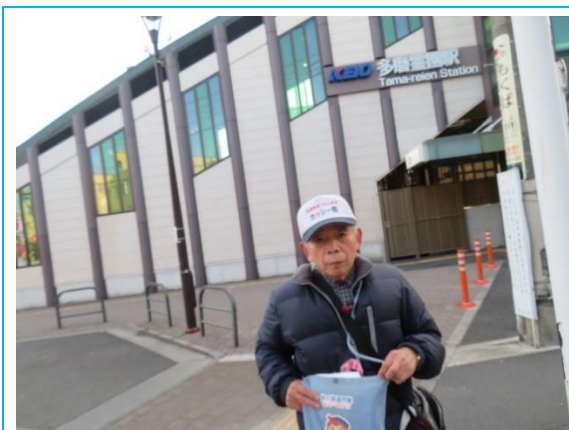


No21. 武蔵野台駅

20020601 (土)

20230104 (水) 16:11

京王線



No22. 多磨霊園駅
20020601 (土)
20230104 (水) 15:51



No23. 東府中駅
20020601 (土) / 20230104 (水) 15:33

東府中駅への路



No24. 府中駅
20020601 (土) 9:10
20030920 (土) 16:05/20230104 (水) 15:06

京王線



No25. 分倍河原駅
20030920 (土)
20230104 (水) 14:40

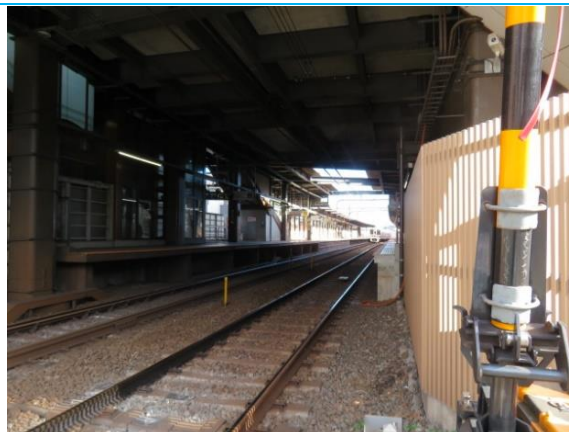


No26. 中河原駅
20030920 (土) / 20230104 (水) 14:03



No27. 聖蹟桜ヶ丘駅
20030920 (土)
20230104 (水) 13:27

京王線



No28. 百草園駅 (もぐさ)
20030920 (土)
20230104 (水) 12:59



No29. 高幡不動駅
20030920 (土)
20230104 (水) 12:21

高幡不動
20030920 (土) 12:25



No30. 南平駅
20030920 (土)
20230104 (水) 11:36

南平駅への路

京王線



No31. 平山城址公園駅
20030920 (土)
20230104 (水) 11:05



No32. 長沼駅
20030920 (土) / 20230104 (水) 10:34

新大畑橋 (長沼駅への路)
20230104 (水)



No33. 北野駅
20030920 (土)
20230104 (水) 10:13

北野駅への路

② 京王線・京王高尾線



No34. 京王八王子駅

20030920 (土) 9:45/20230104 (水) 9:30

第11回わいわい会 (京王八王子～府中) 20030920 (土)



No35. 北野駅 (再掲)

20050507 (土) 17:45



JR 片倉駅

18:10



No36. 京王片倉駅

20050507 (土) 17:17



京王片倉駅への路

京王高尾線

	
<p>No37. 山田駅 20050507 (土) 16:39</p>	<p>磯沼ミルクファーム 16:45</p>
	
<p>No38. めじろ台駅 20050507 (土) 15:55</p>	<p>五重塔 (雲龍寺：曹洞宗) 16 : 27</p>
	
<p>No39. 狭間駅 20050507 (土) 15:25</p>	<p>20230107 (土)</p>

③ 京王高尾線・京王相模原線（相模原線）



No40. 高尾駅
20050507 (土) 15:02



20230107 (土)



No41. 高尾山口駅
20050507 (土) 14:20



20230107 (土) 9:24



No42. 調布駅 (再掲)
20050409 (土) 9:20



20230107 (土) 11:48

相模原線

	
<p>No43. 京王多摩川駅 20050409 (土) 9:41</p>	<p>多摩川土手 (京王多摩川駅への路)</p>
	
<p>No44. 京王稲田堤駅 20050409 (土) 10:35</p>	<p>20230104 (水)</p>
	
<p>No45. 京王よみうりランド駅 20050409 (土) 11:02</p>	<p>20230107 (土)</p>

相模原線



No46. 稲城駅
20050409 (土) 11:35



常楽寺 (稲城駅への路)



No47. 若葉台駅
20050409 (土) 12:35
20220518 (水) 14 時頃



若葉台駅への路
20220518 (水)



No48. 京王永山駅
20050409 (土) 13:35



諏訪南公園 (京王永山駅への路)

相模原線



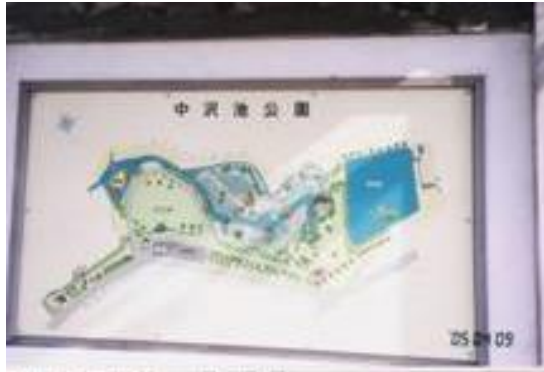
No49. 京王多摩センター駅
20050409 (土) 14:40



乞田川 (京王多摩センター駅への路)



No50. 京王堀之内駅
20050409 (土) 15:52



中沢池公園
京王堀之内駅への路



No51. 南大沢駅
20050409 (土) 16:58



東京都立大 (首都大学東京)

④ 相模原線・京王井の頭線（井の頭線）

	
<p>No52. 多摩境駅 20050409（土） 17:40</p>	<p>20230107（土）</p>
	
<p>No53. 橋本駅（JR） 20050409（土） 18:20</p>	<p>20230107（土）</p>
	
<p>No54. 渋谷駅 20011201（土） / 20230109（月） 15:32</p>	<p>20011201（土） 渋谷ライオンにて</p>
<p>第5回わいわい会（吉祥寺～渋谷） 20011201（土）</p>	

井の頭線



No55. 神泉駅

20011201 (土)

20230109 (月) 15:14



No56. 駒場東大前駅

20011201 (土) 14:51

駒場東大前駅への路



No57. 池ノ上駅

20011201 (土)

20230109 (月) 14:30

井の頭線



No58. 下北沢駅

20011201 (土)

20230109 (月) 14:18



No59. 新代田駅

20011201 (土) 14:03

遠くに新代田駅



No60. 東松原駅

20011201 (土)

20230109 (月) 13:25

東松原駅前の珈琲専門店”東亜“

井の頭線



No61. 明大前駅
20011201 (土)
20230109 (月) 13:08



明大前駅の路



No62. 永福町駅
20011201 (土)
20230109 (月) 12:36



永福町駅への路



No63. 西永福駅
20011201 (土)
20230109 (月) 12:15



井の頭線



No64. 浜田山駅
20011201 (土)
20230109 (月) 11:58



浜田山公園駅 (浜田山駅への路)



No65. 高井戸駅
20011201 (土) /20230109 (月) 11:18



No66. 富士見ヶ丘駅
20011201 (土)
20230109 (月) 11:03



月見橋 (富士見ヶ丘駅界限)

井の頭線



No67. 久我山駅
20011201 (土) /20230109 (月) 10:47



久我山駅車庫



No68. 三鷹台駅
20011201 (土)
20230109 (月) 10:24



20011201 (土)
神田川沿いを歩く



No69. 井の頭公園駅
20011201 (土)
20230109 (月) 10:08



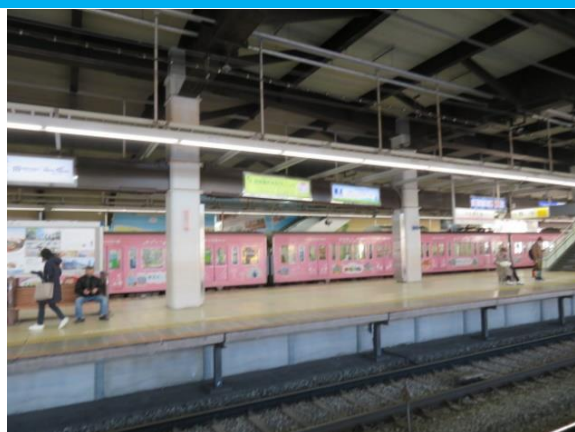
20011201 (土)
神田川沿いを歩く

⑤ 井の頭線・京王動物園線



No70. 吉祥寺駅
20230109 (月) 9:35

20011201 (土)
井の頭公園



No. 71 高幡不動駅
20040717 (土) 15:05
20230107 (土) 9:34



No72. 多磨動物公園駅
20040717 (土) 15:45
20230107 (土) 9:12

⑥ 京王競馬場線



No73. 東府中駅

20230107 (土) 11:26



No74. 府中競馬正門前駅

20230107 (土) 11:03



No74. 府中競馬正門前駅

20230107 (土) 11:03