

第26編（日本横断歩き鉄の旅）

# 山陰本線 後編（鳥取～幡生）



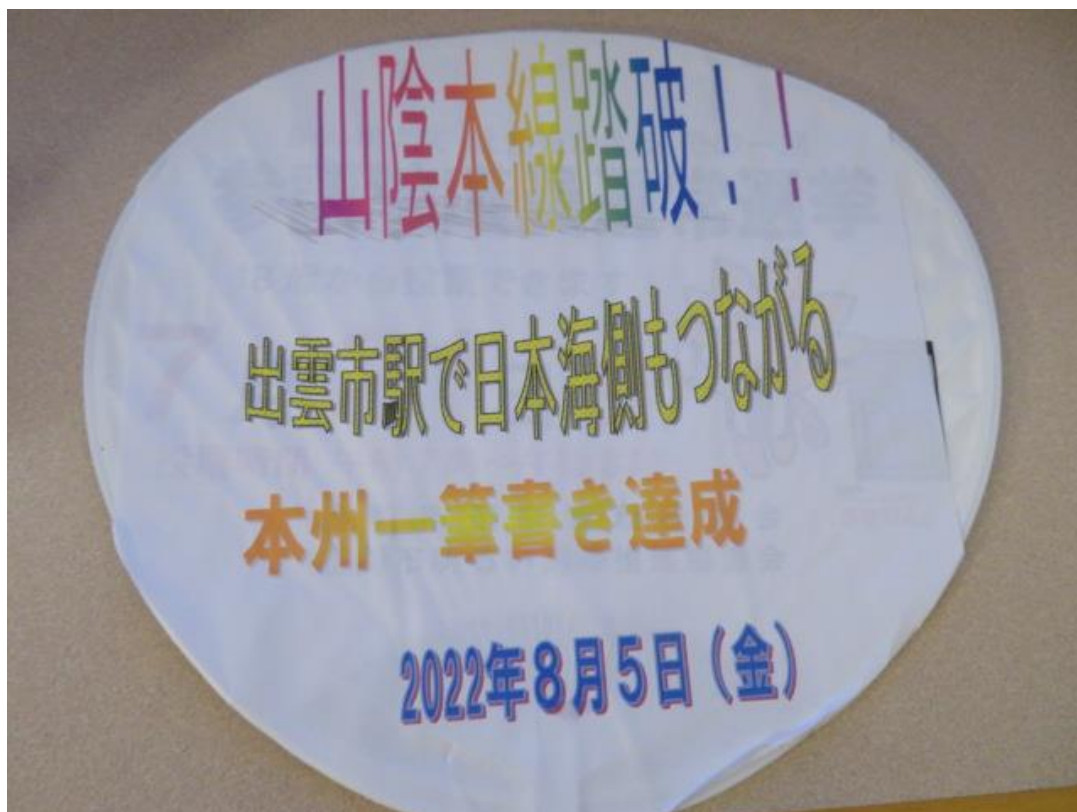
由良駅

2022年8月14日 歩く鉄道作家 檜原 勉

## 山陰本線

本編は、“日本横断歩き鉄の旅”のうち、山陰本線（京都～幡生：673.8 km、長門市～仙崎：2.2 km）のうち、「後編」として鳥取から幡生までの営業キロ 445.7km について、“各駅舎立ち寄り鉄道つたい歩き”による視点からまとめた PDF 旅記録である。（2020年8月～2022年8月）

本編の歩きにより、山陰本線の踏破に加え、本州一筆書きが達成する。

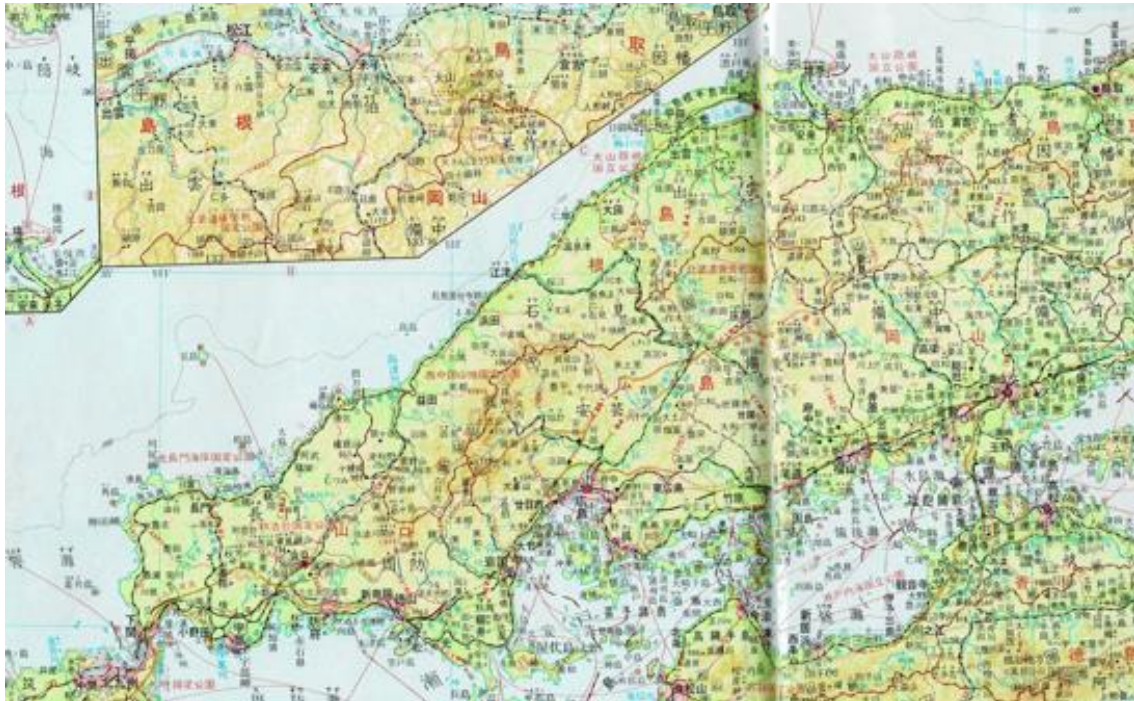


※1. 本シリーズの他に、2020年9月2日、国立国会図書館に納本した”日本縦断の旅” PDF（稚内～鹿児島：営業キロ 2,916.9km:6編構成）がある。

※2. “日本横断歩き鉄の旅” PDF シリーズとして、国立国会図書館納本状況

巻数	構成編	表紙例示路線	納本時期	総営業キロ
第1巻	第1編～8	中央・関西本線他	2021年1月11日	2,308.4km
第2巻	第9編～16	羽越・長崎本線他	2021年8月23日	1,893.8km
第3巻	第17編～24	総武本線・小海線他	2022年1月27日	1,355.4km

<山陰本線（鳥取～幡生）路線図>



<山陰本線の区間別営業キロ（除く長門市～仙崎）>

大区分	区間	営業キロ
京都～鳥取	京都～園部	34.2
	園部～綾部～福知山	54.3
	福知山～和田山～豊岡	59.9
	豊岡～城崎温泉～浜坂	49.5
	浜坂～鳥取	32.4
鳥取～益田	鳥取～伯耆大山～米子	92.7
	米子～出雲市	61.6
	出雲市～西出雲～益田	129.9
益田～幡生	益田～東萩～長門市	85.1
	長門市～小串	50.6
	小串～幡生	23.6
電化区間	京都～城崎温泉	158.0
	伯耆大山～西出雲	71.2

山陰本線



No1. 鳥取駅  
20200801 (土) 19:15



鳥取駅への路



No2. 湖山駅  
20200801 (土) 17:51



山王道踏切 (湖山駅への路)



No3. 鳥取大学前駅  
20200801 (土) 17:06



山陰本線



No4. 末恒駅

20200801 (土) 16:10



No5. 宝木駅

20200801 (土) 14:21

白兔の旗 (末恒駅への路)



No6. 浜村駅

20200801 (土) 13:10

山陰本線



No7. 青谷駅  
20200801 (土) 11:14

青谷駅への路



No8. 泊駅  
20200731 (金) 16:40  
20200801 (土) 9:09



Np9. 松崎駅  
20200731 (金) 14:56

山陰本線



No10. 倉吉駅  
20200731 (金) 13:04

倉吉駅への路



No11. 下北条駅  
20200731 (金) 11:48



No12. 由良駅  
20200731 (金) 9:28

山陰本線



No13. 浦安駅

20200731 (金) 8:50



No14. 八橋駅

20200731 (金) 8:16



No15. 赤碕駅

20200731 (金) 6:59

20200802 (日) 6:51



山陰本線



No16. 中山口駅

20200802 (日) 8:44



No17. 下市駅

20200802 (日) 9:33



No18. 御来屋駅 (みくりや)

20200802 (日) 11:25

山陰本線



No19. 名和駅

20200802 (日) 12:02



No20. 大山口駅

20200802 (日) 13:36



No21. 淀江駅

20200802 (日) 14:55

淀江駅への路

山陰本線

	
<p>No22. 伯耆大山駅 20200802 (日) 16:58</p>	<p>伯耆大山駅への路</p>
	
<p>No23. 東山公園駅 20200802 (日) 18:02</p>	
	
<p>No24. 米子駅 20200802 (日) 18:39 20200803 (月) 7:27</p>	<p>米子駅への路</p>

山陰本線



No25. 安来駅

20200803 (月) 10:05



No26. 荒島駅

20200803 (月) 12:10

荒島踏切 (荒島駅への路)



No27. 揖屋駅 (いや)

20200803 (月) 13:53

山陰本線



No28. 東松江駅  
20200803 (月) 15:30



東松江駅への路



No29. 松江駅  
20200803 (月) 17:20  
20200804 (火) 7:20



No30. 乃木駅  
20200804 (火) 8:15



山陰本線



No31. 玉造温泉駅  
20200804 (火) 9:30

玉造温泉看板



No32. 来待駅 (きまち)  
20200804 (火) 11:13



No33. 宍道駅 (しんじ)  
20200804 (火) 12:26

山陰本線



No34. 庄原駅 (しょうばら)  
20200804 (火) 14:06



庄原駅への路



No35. 直江駅  
20200804 (火) 15:57



直江駅への路



No36. 出雲市駅  
20200804 (火) 17:43  
20220805 (金) 18:40



出雲市駅への路

山陰本線



No37. 西出雲駅  
20220805 (金) 17:19



西出雲駅への路



No38. 出雲神西駅  
20220805 (金) 16:25



No39. 江南駅  
20220805 (金) 1534





山陰本線



No40. 小田駅  
20220805 (金) 13:31



No41. 田儀駅  
20220805 (金) 12:17

手引ヶ浦台場公園 (田儀駅への路)



No42. 波根駅 (はね)  
20220805 (金) 8:42

芥川龍之介下車来遊の駅

山陰本線



No43. 久手駅

20220805 (金) 7:52



No44. 大田市駅 (おおだし)

20220804 (木) 15:35

20220805 (金) 6:32



No45. 静間駅

20220804 (木) 14:19

山陰本線



No46. 五十猛駅 (いそたけ)  
20220804 (木) 12:40



No47. 仁万駅 (にま)  
20220804 (木) 10:35



No48. 馬路駅 (まじ)  
20220804 (木) 9:22

馬路駅への路

山陰本線



No49. 湯里駅

20220804 (木) 8:25



No50. 温泉津駅 (ゆのつ)

20220803 (水) 6:11

20220804 (木) 7:27



No51. 石見福光駅

20220803 (水) 7:40

山陰本線



No52. 黒松駅

20220803 (水) 8:51



No53. 浅利駅

20220803 (水) 10:13



No54. 江津駅 (ごうつ)

20220803 (水) 11:55

山陰本線



No55. 都野津駅 (つのだ)  
20220803 (水) 13:05



No56. 敬川駅 (うやがわ)  
20220803 (水) 13:38



No57. 波子駅 (はし)  
20220803 (水) 14:32

山陰本線



No58. 久代駅 (くしろ)  
20220803 (水) 15:33



No59. 下府駅 (しもこう)  
20220803 (水) 16:50



No60. 浜田駅  
20220802 (火) 17:58  
20220803 (水) 18:00

浜田駅への路

山陰本線



No61. 西浜田駅

20220802 (火) 16:12



No62. 周布駅 (すふ)

20220802 (火) 15:02



No63. 折居駅

20220802 (火) 13:37



山陰本線



No64. 三保三隅駅

20220802 (火) 11:48



No65. 岡見駅

20220802 (火) 10:08



No66. 鎌手駅

20220801 (月) 17:51

20220802 (火) 8:15

山陰本線



No67. 石見津田駅

20220801 (月) 16:40



No68. 益田駅

20220530 (月) 14:36

20220801 (月) 14:38



No69. 戸田小浜駅

20220530 (月) 17:22

20220531 (火) 7:26

柿本人麻呂

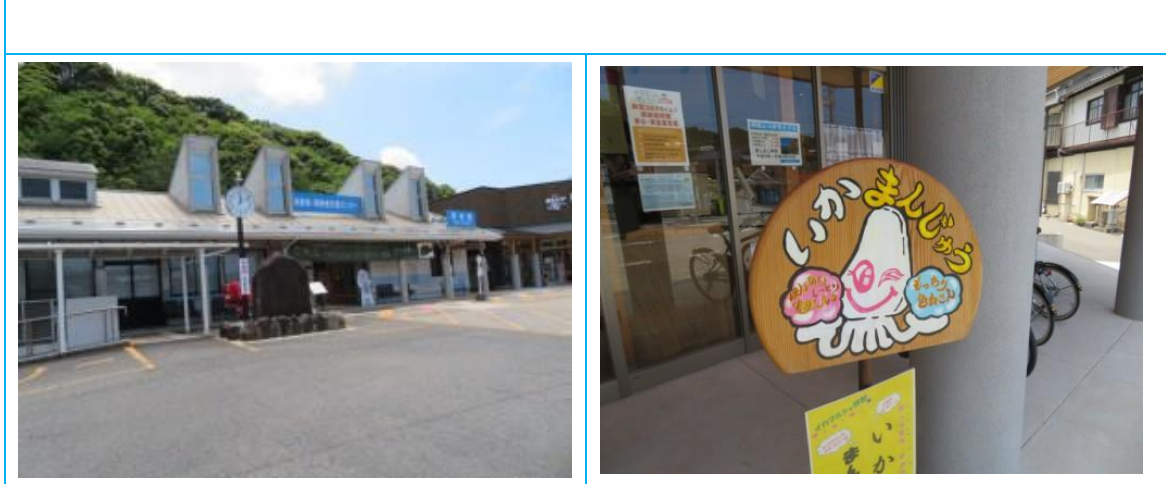
山陰本線



No70. 飯浦駅 (いいのうら)  
20220531 (火) 8:45



No71. 江崎駅  
20220531 (火) 10:28



No72. 須佐駅  
20220531 (火) 12:10

山陰本線



No73. 宇田郷駅（うたごう）  
20220531（火）14:39



No74. 木与駅  
20220531（火）16:28



No75. 奈古駅  
20220531（火）17:32  
20220602（木）6:38

山陰本線



No76. 長門大井駅

20220602 (木) 8:14



No77. 越ヶ浜駅

20220602 (木) 10:05



No78. 東萩駅

20220601 (水) 19:40

20220602 (木) 11:02

山陰本線



No79. 萩駅

20220601 (水) 18:45



No80. 玉江駅

20220601 (水) 18:04



No81. 三見駅 (さんみ)

20220601 (水) 16:05

山陰本線



No82. 飯井駅

20220601 (水) 14:23



No83. 長門三隅駅

20220601 (水) 10:05



No84. 長門市駅

20220603 (金) 7:53

20220601 (水) 8:43

山陰本線



No85. 黄波戸駅 (きわど)  
20220603 (金)9:43



No86. 長門古市駅  
20220603 (金)11:18

長門古市駅への路



No87. 人丸駅  
20220603 (金)12:53

人丸駅への路



山陰本線



No88. 伊上駅

20220603 (金) 14:45



No89. 長門栗野駅

20220603 (金) 16:10

20220604 (土) 7:13



No90. 阿川駅

20220604 (土) 9:02

山陰本線



No91. 特牛駅 (こっとい)  
20220604 (土) 10:13



No92. 滝部駅  
20220604 (土) 11:27



No93. 長門二見駅  
20220604 (土) 12:53

山陰本線

	
<p>No94. 宇賀本郷駅 20220604 (土) 14時? 未踏破 ネットより</p>	<p>宇賀本郷駅界限</p>
	
<p>No95. 湯玉駅 20220604 (土) 14:28</p>	
	
<p>No96. 小串駅 20220604 (土) 16:05 20220605 (日) 8:13</p>	

山陰本線



No97. 川棚温泉駅

20220605 (日) 9:00



No98. 黒井村駅

20220605 (日) 9:43



No99. 梅ヶ崎駅

20220605 (日) 10:32

山陰本線



No100. 吉見駅  
20220605 (日) 11:45



No101. 福江駅  
20220605 (日) 13:53



No102. 安岡駅  
20220605 (日) 14:34

山陰本線



No103. 梶栗郷台地駅  
20220605 (日) 15:02



No104. 綾羅木駅  
20220605 (日) 15:26



No105. 幡生駅  
20220605 (日) 16:31

幡生駅への路

山陰本線



No106. 仙崎駅  
20220601 (水) 8:02



長門市駅への路



No84. 長門市駅 (再掲)  
20220601 (水) 8:43



出雲大社参拝  
20220806 (土)





玉造温泉”松乃湯”

20220806 (土) ~20220807 (日)



宍道湖花火大会

20220806 (土)



萩八景遊覧船

20220602 (木)





活魚料理「萩心海」  
20220602 (木)



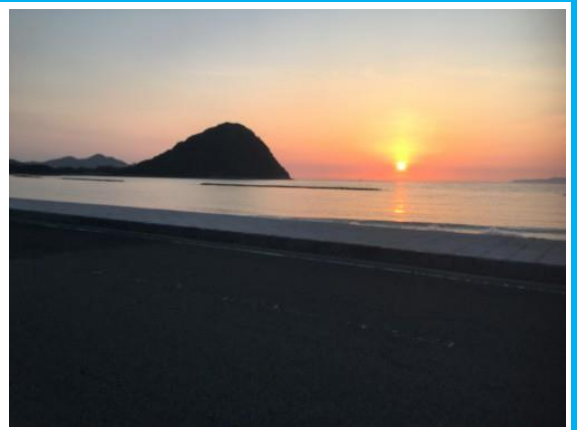
松陰神社  
20220602 (木)



萩・明倫学舎  
20220602 (木)



萩城要害跡  
20220602 (木)



指月山  
20220602 (木)

## 2020年8月5日（水）の思い出



立久恵峡



飯塚求さん宅訪問



出雲大社参拝



出雲文化伝承館に面した羽根屋で昼食





島根美術館



宍道湖遊覧



のどくろ日本海で懇親