

第34編（日本横断歩き鉄の旅）

山手線・中央線 京浜東北線・根岸線



高田馬場駅

（カッシー館コア部分に登場）

2022年1月24日 歩く鉄道作家 檜原 勉

山手線・中央線・京浜東北線・根岸線

本編は、”日本横断歩き鉄の旅”のうち、山手線（新宿～新宿：34.5 km）、中央線（東京～立川：37.5 km）、京浜東北線（大宮～田端：23.2 km）そして根岸線（横浜～大船：22.1 km）について”各駅舎立ち寄り鉄道つたい歩き”による視点からまとめたPDF旅記録である。（2000年7月～2022年1月）

※1. 本シリーズの他に、2020年9月2日、国立国会図書館に納本した”日本縦断の旅”PDF（稚内～鹿児島：営業キロ2,916.9km:6編構成）がある。

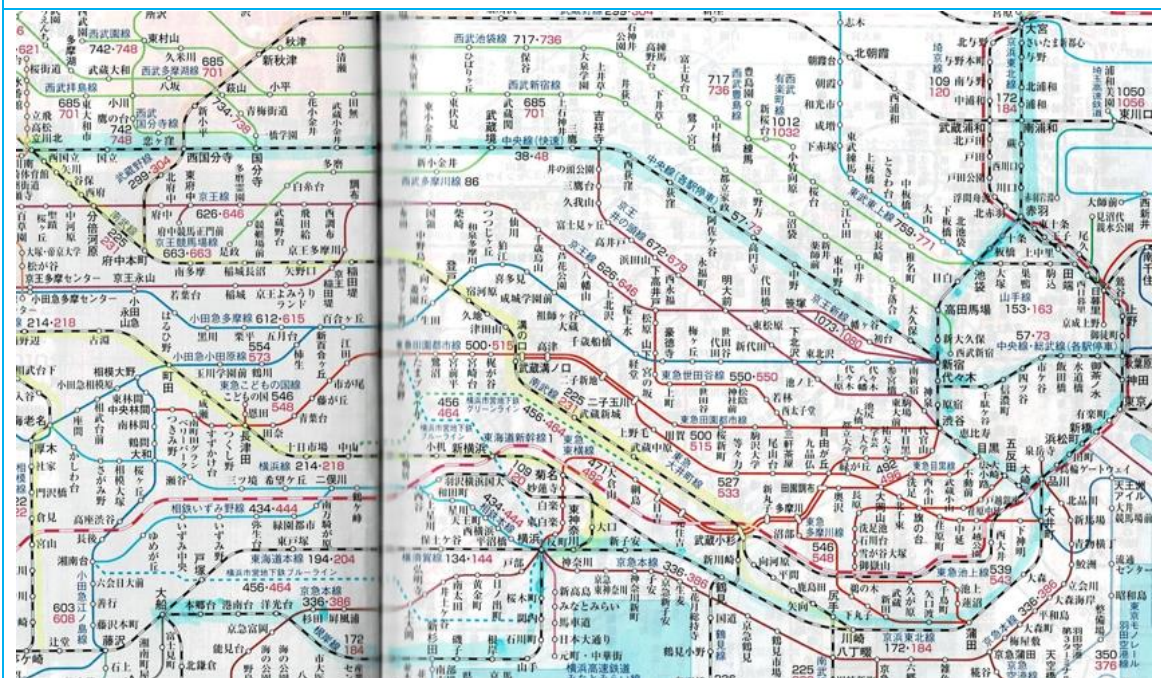
※2. PDF第2号として、日本横断歩き鉄の旅（第1巻：中央・関西本線 他：総営業キロ2,308.4km）を2021年1月11日国立国会図書館に納本。

※3. PDF第3号として、日本横断歩き鉄の旅（第2巻：羽越・長崎本線 他：総営業キロ1,893.8 km）を2021年8月25日国立国会図書館に納本。

※4. 中央線は”日本横断歩き鉄の旅”の第1編（中央本線：東京～塩尻～名古屋）中、東京～立川間の各駅停車版である。

※5. 京浜東北線は”日本縦断の旅”の3編（仙台～東京）中、大宮～横浜間の各駅停車版である。ただし、田端～品川間は山手線で対応のため、割愛。

※6. ”わいわい会”とは高松一高同窓の歩き会を指す。



山手線・中央線・京浜東北線・根岸線の路線図

山手線



No1. 新宿駅
20000701 (土) 新宿より山手線一周
20111203 (土) 16:30

新宿ライオン (5F 安具楽) 忘年会



No2. 新大久保駅
20111203 (土) 16:01



No3. 高田馬場駅
20111203 (土) 15:21

山手線



No4. 目白駅
20111203 (土) 14:52



神高橋



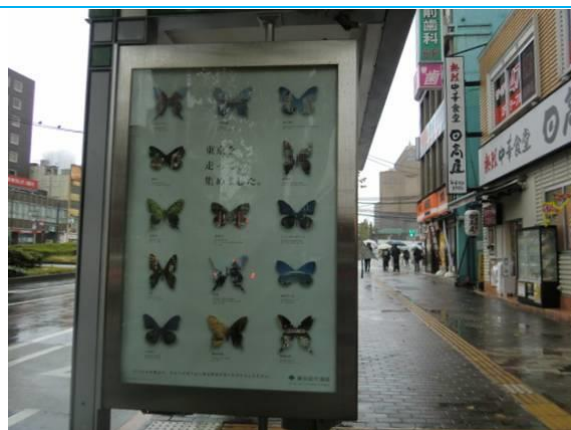
No5. 池袋駅
20111203 (土) 12:57



池袋駅への路



No6. 大塚駅
20111203 (土) 11:59



大塚駅近郊

山手線



No7. 巣鴨駅

20111203 (土) 11:29



No8. 駒込駅

六義園

第40回わいわい会 (駒込～東京)

20101211 (土) 11:00

第44回わいわい会 (駒込～新宿)

20111203 (土) 11:15



No9. 田端駅

再掲

20101211 (土) 11:45

山手線



No10. 西日暮里駅
20101211 (土) 12:10



第2 中里踏切
(山手線に三つしかない踏切の一つ)



No11. 日暮里駅
20101211 (土) 12:18



正岡子規庵

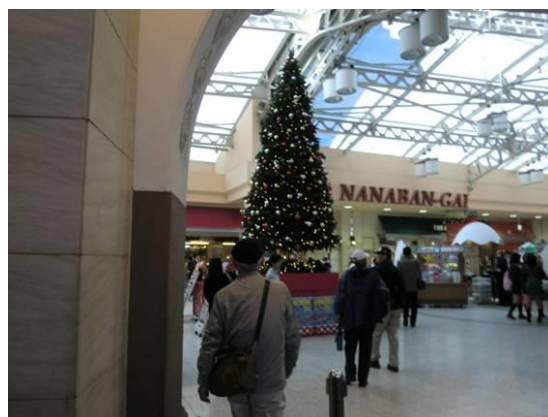


No12. 鶯谷駅
20101211 (土) 12:47



”坂の上の雲” のポスター
(NHK 大河ドラマ)

山手線



No13. 上野駅
20101211 (土) 13:10



No14. 御徒町駅
20101211 (土)
20220121 (金) 12:47

季の蔵でランチ
20101211 (土)



No15. 秋葉原駅
20101211 (土) (第 48 回わいわい会より
20121208 (土))

季の蔵でランチ

山手線



No16. 神田駅
20101211 (土) 15:29



No17. 東京駅
20091212 (土) 11:20
20101211 (土) 15:57

神戸屋レストランで反省会
20101211 (土)



No18. 有楽町駅
20091212 (土)
20220121 (金) 13:01

有楽町駅界限
20091212 (土)

山手線



No19. 新橋駅
20091212 (土) 11:49



新橋駅汽車ポッポ前
11:49



No20. 浜松町駅
20091212 (土) 12:20
20220121 (金) 13:43



芝エクセレントビル前
(高松一高桜紫会幹事会会場前)
20091212 (土) 11:20



No21. 田町駅
20091212 (土)
20220121 (金) 14:18



田町駅前 (謙徳でランチ)
20091212 (土) 12:50~14:30

山手線

	
<p>No22. 高輪ゲートウェイ駅 20220121 (金) 14:47</p>	<p>泉岳寺 20091212 (土) 15:00</p>
	
<p>No23. 品川駅 20091212 (土) 16:05</p>	<p>大崎駅 20091212 (土) 16:48</p>
	
<p>No24. 大崎駅 第 32 回わいわい会 (大崎～新宿) 20081206 (土) 10:48 第 36 回わいわい会 (東京～00 崎) 20091212 (土) 16:48</p>	<p>新宿南口卯乃家で 20091212 (土) 17:20</p>

山手線



No25. 五反田駅
20081206 (土) / 20220121 (金) 16:20



20081206 (土)



No26. 目黒駅
20081206 (土) / 20220121 (金) 16:41



20081206 (土)



No27. 恵比須駅
20081206 (土) 12:07



20220122 (土) 15:24

山手線



No28. 渋谷駅
20081206 (土) 13:30



20220122 (土) 15:50



No29. 原宿駅
20081206 (土) / 20220122 (土) 16:39



No30. 代々木駅
20081206 (土) 15:05



明治神宮

山手線・中央線



No31. 新宿駅
20081206 (土) 15:40



No32. 東京駅 (再掲)

第 40 回わいわい会 (再掲)
20101212 (土)

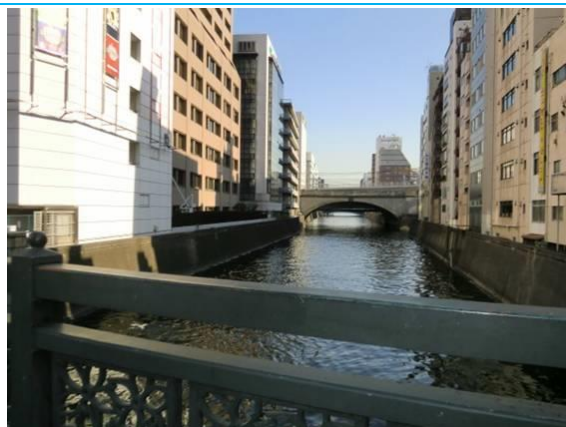


No33. 神田駅 (再掲)

中央線



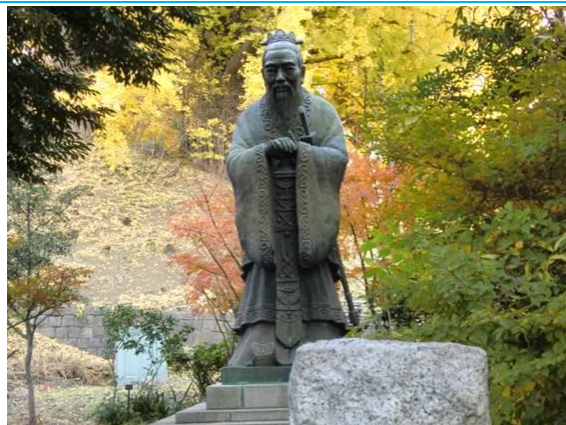
No34. 御茶ノ水駅
20121208 (土) 11:44



御茶ノ水駅への路



No35. 水道橋駅
20121208 (土) 12:02



湯島聖堂



No36. 飯田橋駅
20121208 (土) 12:40



神楽坂の”翁”でランチ

12:40

中央線



No37. 市ヶ谷駅
20121208 (土) 13:50



信濃町駅への路



No38. 四ツ谷駅
20121208 (土) 14:08



明治記念館
14:38



No39. 信濃町駅
20121208 (土)
20220121 (金) 12:20



銀杏祭り
20121208 (土) 14:47

中央線



No40. 千駄ヶ谷駅
20121208 (土) 15:16



国立能楽堂
15:25



No41. 代々木駅 (再掲)
20121208 (土) 15:43



青山街道踏切
山手線で三つある踏切の一つ



No42. 新宿駅 (再掲)
20121208 (土) 16:10



咲くら (新宿) で反省会

第48回わいわい会 (秋葉原～新宿) 20121208 (土)