

第3編（日本横断歩き鉄の旅）

関西本線



伊賀上野城

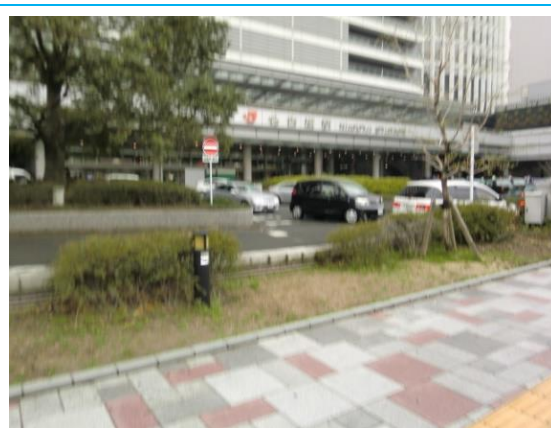
2020年12月1日 檜原 勉

関西本線

本編は、”日本横断歩き鉄の旅”のうち、関西本線について”各駅舎立ち寄り鉄道つたい歩き”による視点からまとめた PDF 旅記録である。関西本線は次の 3 区間から構成され、総営業キロは 174.9 km である。

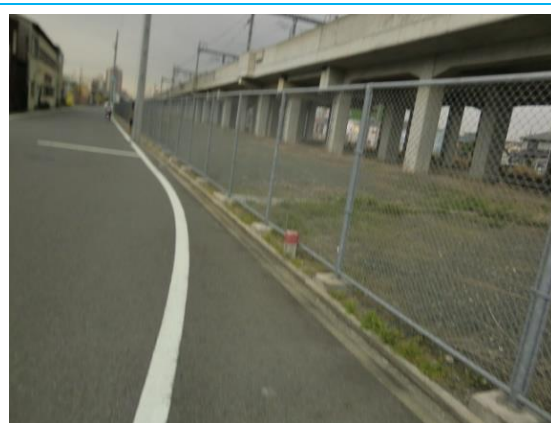
(2013 年 3 月～2020 年 11 月)

- ※ 1. 関西本線 (JR 東海) 名古屋～亀山:営業キロ 59.9 km
- ※ 2. 関西本線 (JR 東海) 亀山～加茂:営業キロ 61.0 km : 非電化区間
- ※ 3. 関西本線 (JR 西日本) 加茂～JR 難波:営業キロ 54.0 km
- ※ 4. 本シリーズの他に、2020 年 9 月 2 日、国立国会図書館に納本した”日本縦断の旅” PDF (稚内～鹿児島:営業キロ 2,921.3km:6 編構成) がある。



No1. 名古屋駅

20130331 (日) 12:13

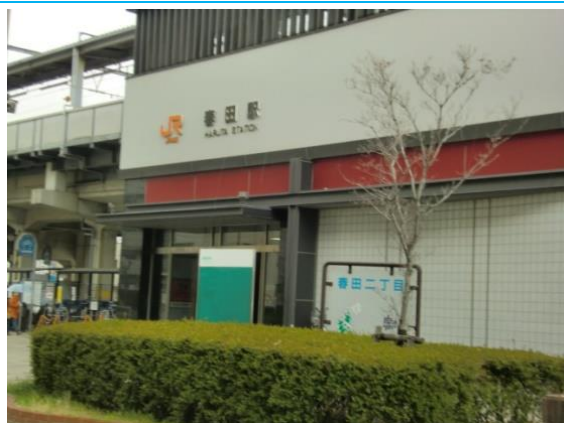


No2. 八田駅

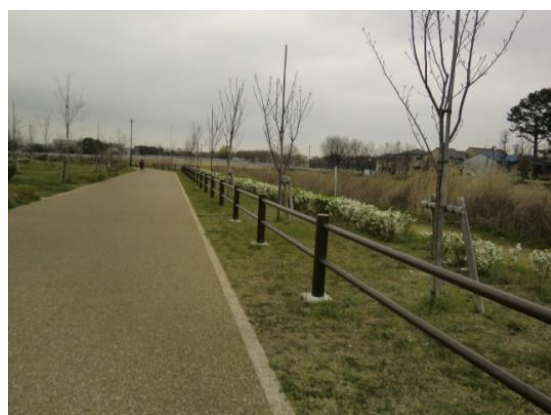
20130331 (日) 10:43

八田駅への路

関西本線



No3. 春田駅
20130331 (日) 9:22



春田駅への路



No4. 蟹江駅
20130311 (月) 13:31
20130331 (日) 8:29



尾張温泉街 (蟹江駅への路)



No5. 永和駅
20130311 (月) 12:31



永和への路

関西本線



No6. 弥富駅
20130311 (月) 11:05

尾張大橋 10:29



No7. 長島駅
20130311 (月) 10:00

近鉄長島駅



No8. 桑名駅
20130311 (月) 8:13

20200330 (土) 19:45

関西本線



No9. 朝日駅
20200330 (土) 18:32

朝明川橋 (朝日駅への路)



No10. 富田駅
20200330 (土) 17:17

三岐鉄道



Np11. 富田浜駅
20200330 (土) 16:56

桑名 12 km (富田浜駅への路)

関西本線



No12. 四日市駅
20200330 (土) 15:37



No13. 南四日市駅
20200330 (土) 14:23

味神館
14:00



No14. 河原田駅
20200330 (土) 13:01

神戸踏切 (河原田駅への路)
12:58

関西本線



No15. 河曲駅
20130310 (日) 19:15



20130330 (土) 12:00



No16. 加佐登駅
20130310 (日) 17:36



安楽川 (加佐登駅への路)



No17. 井田川駅
20130310 (日) 16:08



日本武尊像

関西本線



No18. 亀山駅

20130310 (日) 14:52

20200125 (土) 9:35



No19, 関駅

20200125 (土) 11:22

亀山～加茂までの車両 (1両編成のワンマンカー)



No20. 加太駅

20200125 (土) 13:17

関西本線



No21. 柘植駅

20200125 (土) 16:17

20200321 (土) 11:40

三重県の中でJR線開通の最初の駅



No22. 新堂駅

20200321 (土) 13:25



No23. 佐那具駅

20200321 (土) 14:56

伊賀上野駅への路

関西本線



No24. 伊賀上野駅
20200321 (土) 16:05



駅前で芭蕉の俳句（月宿塚）



No25. 島ヶ原駅
20200322 (日) 9:47



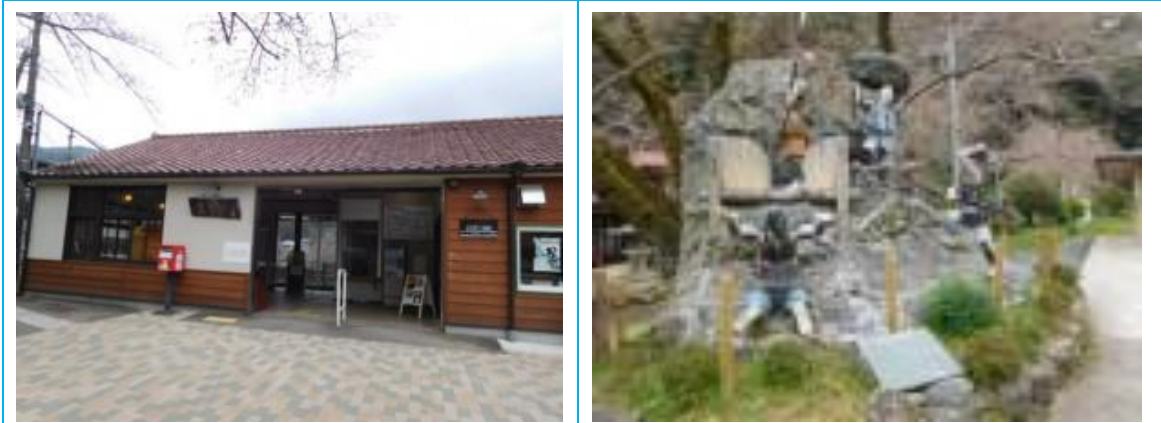
No26. 月ヶ瀬口駅
20200322 (日) 10:48

関西本線



No27. 大河原駅

20200322 (日) 12:11



No28. 笠置駅

20200322 (日) 13:41



No29. 加茂駅

20200322 (日) 14:00

関西本線



No30. 木津駅

20200322 (日) 17:00

20200323 (月) 10:33

木津駅への路



No31. 平城山駅

20200323 (月) 9:33

平城山駅への路



No32. 奈良駅 (東口)

20200323 (月) 8:05

20201120 (金) 10:30

関西本線



No33. 郡山駅
20201120 (金) 12:12

郡山駅界隈のため池 (金魚養殖)



No34. 大和小泉駅
20201120 (金) 13:35

大和小泉駅への路 (前方近鉄線)



No35. 法隆寺駅
20201120 (金) 14:45

興留踏切を渡ると法隆寺駅

関西本線



No36. 王寺駅
20201120 (金) 16:05

20201121 (土) 6:30



No37. 三郷駅
20201121 (土) 7:09



No38. 河内堅上駅
20201121 (土) 8:10

関西本線



No39. 高井田駅
20201121 (土) 8:53

高井田駅への路



No40. 柏原駅
20201121 (土) 9:45

柏原神社



No41. 志紀駅
20201121 (土) 10:42

関西本線



No42. 八尾駅
20201121 (土) 11:19



No43. 久宝寺駅
20201121 (土) 11:48



No44. 加美駅
20201121 (土) 12:41

関西本線



No45. 平野駅
20201121 (土) 13:13



No46. 東部市場前駅
20201121 (土) 13:45



No47. 天王寺駅
20201121 (土) 14:24

関西本線



No48. 新今宮駅

20201121 (土) 14:45



No49. 今宮駅

20201121 (土) 15:12



No50. JR 難波駅

20201121 (土) 16:01



20201122 (日) いざ京セラドーム大阪へ
天王寺駅



20201122 (日)
京セラドーム大阪



20201122 (日)
京セラドーム大阪



20201122 (日)
なかの家 あべのハルカスダイニング店



20201123 (月)
法隆寺 五重塔



20201123 (月)
法隆寺 夢殿