

第4編（日本横断歩き鉄の旅）

# 草津線・奈良線・大阪環状線



平等院鳳凰堂

2020年11月13日 檜原 勉

草津線・奈良線・大阪環状線

本編は、”日本横断歩き鉄の旅”のうち、草津線・奈良線・大阪環状線について”各駅舎立ち寄り鉄道つたい歩き”による視点からまとめた PDF 旅記録である。(2010年9月～2020年3月)

※1. 草津線：柘植～草津（営業キロ 36.7km）

※2. 奈良線：木津～京都（営業キロ 34.7 km）

奈良～木津（営業キロ 7.0 km）は第3編（関西本線）に記載。

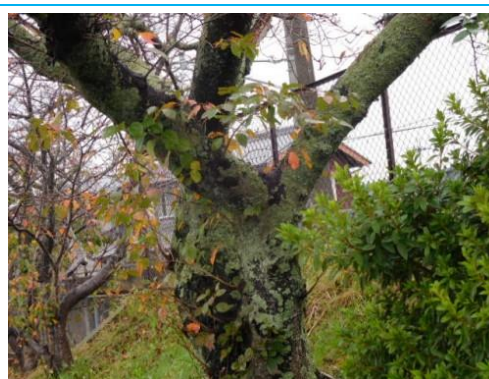
※3. 大阪環状線：大阪～大阪（営業キロ 21.7 km）

※4. 本シリーズの他に、2020年9月2日、国立国会図書館に納本した”日本縦断の旅”PDF（稚内～鹿児島：営業キロ 2,921.3km:6編構成）がある。



No1. 柘植駅

20171015（日）8:21



No2. 油日駅

20171015（日）10:36

油日駅前

貫禄ある桜（苔で一杯）

草津線



No3. 甲賀駅  
20171015 (日) 11:13



甲賀駅待合室



No4. 寺庄駅  
20171015 (日) 12:10



浅間橋 (甲南駅への路)



No5. 甲南駅  
20171015 (日) 13:03



宝木踏切  
13:34

草津線



No6. 貴生川駅  
20171015 (日) 13:52



貴生川駅界限  
(愛嬌ある猫)



No7. 三雲駅  
20171015 (日) 15:25



三雲駅への路



No8. 甲西駅  
20171015 (日) 16:42



20171016 (月) 8:23

草津線



No9. 石部駅  
20171016 (月) 9:33



ネットより



No10. 手原駅  
20171016 (月) 11:09



六地藏地蔵尊  
10:31



Np11. 草津駅  
20171016 (月) 12:14



奈良線



No12. 木津駅  
20200323 (月) 10:33



片原線の踏切



No13. 上狛駅  
20200323 (月) 11:10



No14. 棚倉駅  
20200323 (月) 12:10



奈良線



No15. 玉水駅  
20200323 (月) 13:28



玉水駅前



No16. 山城多賀駅  
20200323 (月) 14:31



No17. 山城青谷駅  
20200323 (月) 15:07



奈良線



No18. 長池駅  
20200323 (月) 15:48



南城陽中学校  
15:25



No19, 城陽駅  
20200323 (月) 16:28



裏池踏切  
15:58



No20. 新田駅  
20200323 (月) 17:05



久世神社  
16:30



奈良線



No21. JR 小倉駅  
20200323 (月) 17:36



No22. 宇治駅  
20200323 (月) 17:58  
20200324 (火) 8:10

平等院鳳凰堂



No23. 黄檗 (おうばく) 駅  
20200324 (火) 10:39

紫式部のあられ店 (黄檗駅への路)

奈良線



No24. 木幡駅  
20200324 (火) 11:05



木幡踏切



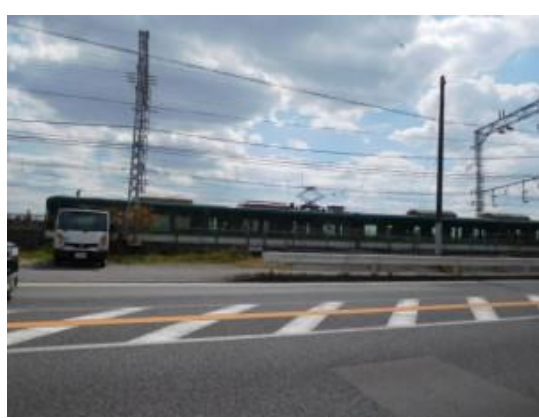
No25. 六地蔵駅  
20200324 (火) 11:26



JR 線潜り奈良線の左側に  
(六地蔵駅への路)



No26. 桃山駅  
20200324 (火) 12:31



京阪電車 (桃山駅への路)  
12:07

奈良線



No27. JR 藤森駅  
20200324 (火) 13:18



路地から路地歩き  
(JR 藤森駅への路)



No28. 稲荷駅  
20200324 (火) 14:08



伏見稲荷大社



No29. 東福寺駅  
20200324 (火) 14:56



東福寺

奈良線



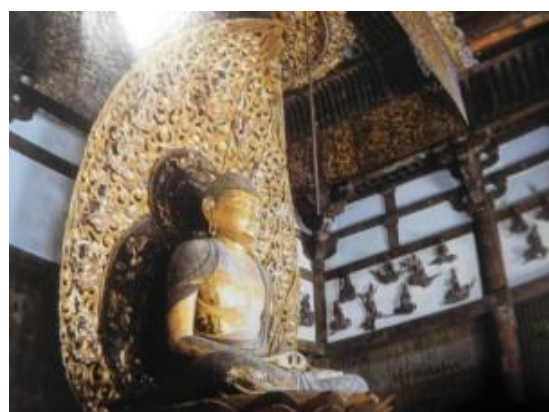
No30. 京都駅  
20200324 (火) 15:23



鴨川からの京都タワー



平等院鳳凰堂正面玄関



阿弥陀如来坐像と二重天蓋

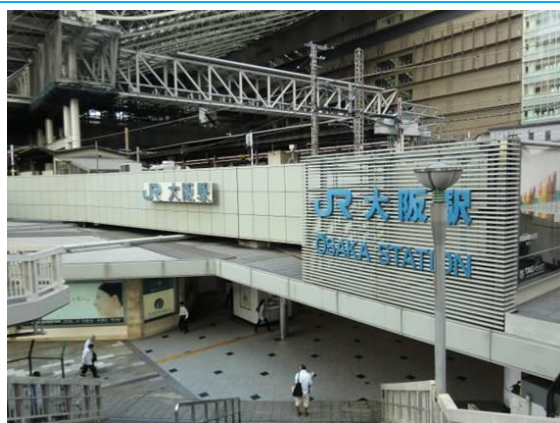


紫式部



宇治橋

大阪環状線



No31. 大阪駅  
20100905 (日) 8:26



大阪駅前



No32. 福島駅  
20100905 (日) 8:52



ネットより



No33. 野田駅  
20100905 (日) 9:16

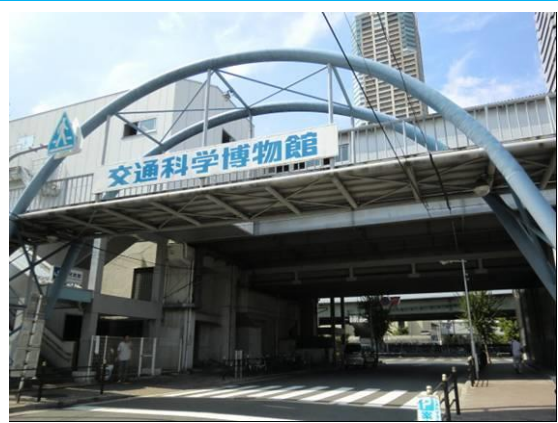


ネットより

大阪環状線



No34. 西九条駅  
20100905 (日) 9:36



交通科学博物館



No35. 弁天町駅  
20100905 (日) 10:14



弁天町駅前遊歩道



No36. 大正駅  
20100905 (日) 10:52



京セラドーム

大阪環状線

	
<p>No37. 芦原橋駅 20100905 (日) 10:17</p>	<p>大津橋 11:01</p>
	
<p>No38. 今宮駅 20100905 (日) 11:30</p>	<p>ネットより</p>
	
<p>No39. 新今宮駅 20100905 (日) 11:45</p>	<p>ネットより</p>

大阪環状線



No40. 天王寺駅  
20100905 (日) 12:13



天王寺駅構内  
12:22



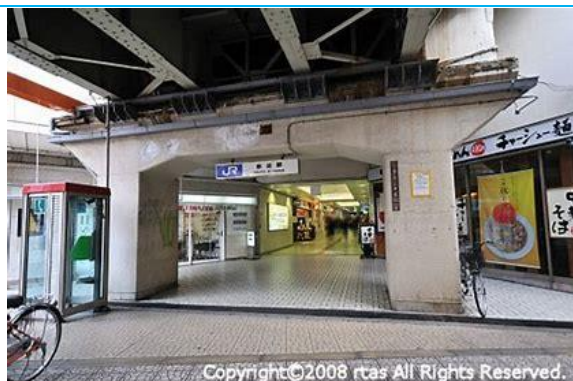
No41. 寺田町駅  
20100905 (日) 13:17



高松 (寺田町駅への路)  
12:50



No42. 桃谷駅  
20100905 (日) 13:34



ネットより



大阪環状線



No43. 鶴橋駅  
20100905 (日) 13:49



ネットより



No44. 玉造駅  
20100905 (日) 14:07



玉造駅前



No45. 森ノ宮駅  
20100905 (日) 14:26



大阪城公園

大阪環状線



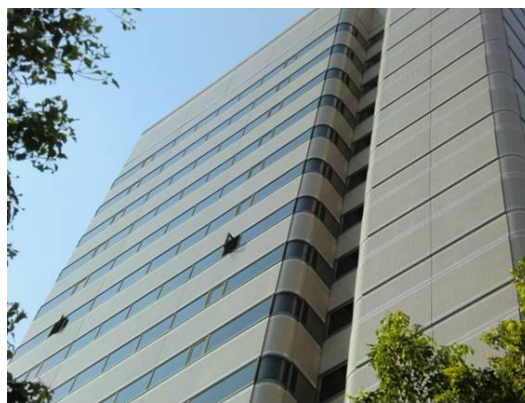
No46. 大阪城公園駅  
20100905 (日) 14:42



大阪城公園



No47. 京橋駅  
20100905 (日) 15:02



ジャパンペンションサービス



No48. 桜ノ宮駅  
20100905 (日) 15:44



ネットより

大阪環状線

	
<p>No49. 天満駅 20100905 (日) 16:06</p>	<p>ネットより</p>
	
<p>No50. 大阪駅 20100905 (日) 16:35</p>	<p>大阪フコク生命ビル</p>
	<p>&lt;路線図&gt; 草津線 奈良線 大阪環状線 関西本線他</p>