

紀勢本線



No42. 三輪崎駅
20180209 (金) 14:55



三輪崎駅へも路 (高森バス停前)
高校生と挨拶を交わす



No43. 紀伊佐野駅
20180209 (金) 15:20



木ノ川踏切を横切り方向を誤る



No44. 宇久井駅
20180209 (金) 16:02



小犬トンネル

紀勢本線



No45. 那智駅

20180209 (金) 17:03



No46. 紀伊天満駅

20180209 (金) 17:17



No47. 紀伊勝浦駅

20180209 (金) 17:30

20180210 (土) 8:52

紀勢本線



No48. 湯川駅
20180210 (土) 9:49



No49. 太地駅
20180210 (土) 10:38



No50. 下里駅
20180210 (土) 11:17

下里駅への路

紀勢本線



No51. 紀伊浦神駅
20180210 (土) 11:29

紀伊浦神駅への路



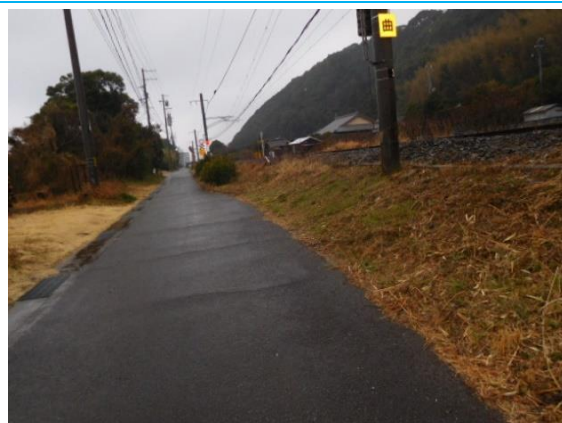
No52. 紀伊田原駅
20180210 (土) 13:39



No53. 古座駅
20180210 (土) 15:40

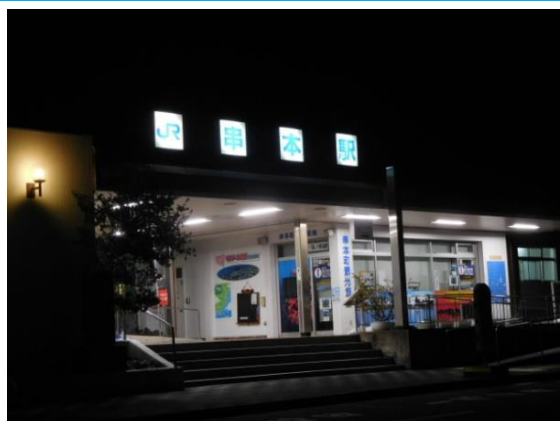
古座駅への路

紀勢本線



No54. 紀伊姫駅
20180210 (土) 16:37

紀伊姫駅への路



No55. 串本駅
20180210 (土) 17:25
20180211 (日) 17:48

早朝の串本駅



No56. 紀伊有田駅
20180211 (日) 15:20

紀伊有田駅への看板

紀勢本線



No57. 田並駅
20180211 (日) 14:36



田並駅への路 (お土産那智黒)



No58. 田子駅
20180211 (日) 13:15



田子駅への案内板



No59. 和深駅
20180211 (日) 12:38



和深駅への路
(風光明媚な海岸線)

紀勢本線



No60. 江住駅
20180211 (日) 10:23



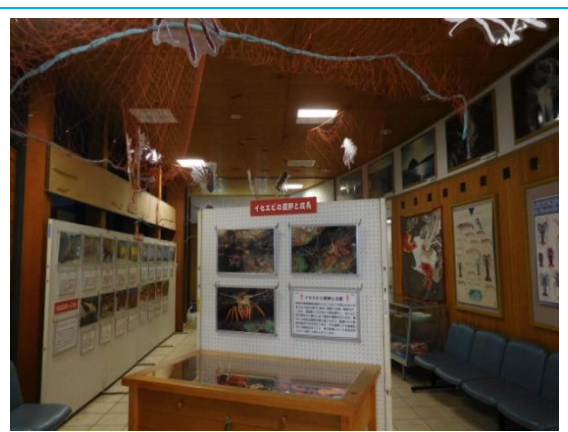
マルカンラーメン



No61. 見老津駅(みろつ)
20180211 (日) 9:28



No62. 周参見駅
20180211 (日) 6:40
20180212 (月) 6:40



紀勢本線



No63. 紀伊日置駅
20180212 (月) 8:30

紀伊日置駅界限



No64. 椿駅
20180212 (月) 11:25

椿駅への路 (前方椿交差点)



No65. 紀伊富田駅
20180212 (月) 13:25

紀伊富田駅への路

紀勢本線



No66. 白浜駅

20180212 (月) 14:12

20190908 (日) 8:12



No67. 朝来駅 (あっそ)

20190908 (日) 9:25

朝来駅への路



No68. 紀伊新庄駅

20190908 (日) 10:30

紀勢本線



No69. 紀伊田辺駅
20190908 (日) 11:10



No70. 芳養 (はや) 駅
20190908 (日) 12:38

芳養駅への路



No71. 南部駅
20190908 (日) 14:17

南部駅への路

紀勢本線



No72. 岩代駅
20190908 (日) 17:00



岩代駅への路 (誤った路筋への進行)



No73. 切目駅
20190908 (日) 18:28
20190909 (月) 7:35



No74. 印南駅
20190909 (月) 8:42



カエル大橋
8:45

紀勢本線



No75. 稲原駅
20190909 (月) 10:08



稲原駅への路



No76. 和佐駅
20190909 (月) 12:13



和佐駅への路



No77. 道成寺駅
20190909 (月) 13:35



紀勢本線



No78. 御坊駅
20190909 (月) 14:26



斉橋
14:45



No79. 紀伊内原駅
20190909 (月) 15:26



紀伊内原駅への路 (くろしおと対面)

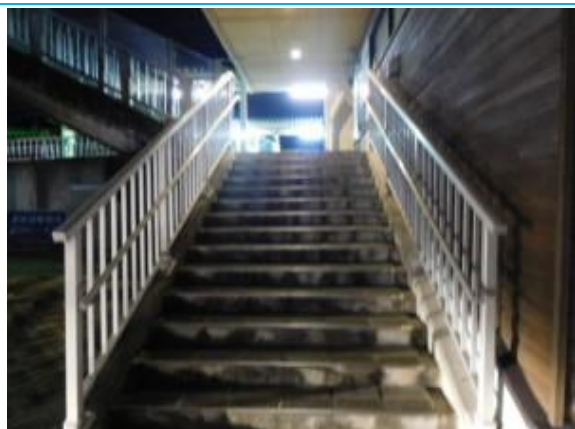


No80. 紀伊由良駅
20190909 (月) 17:01



紀伊由良駅への路 (由良トンネル)

紀勢本線



No81. 広川ビーチ駅
20190909 (月) 19:15
20190910 (火) 8:18



No82. 湯浅駅
20190910 (火) 9:10

民家の壁に展示されていた湯浅海岸線



No83. 藤並駅
20190910 (火) 10:18

藤並駅への路 (浜松から 444 km地点)

紀勢本線



No84. 紀伊宮原駅
20190910 (火) 11:38



紀伊宮原駅への路 (箕島高校)



No85. 箕島駅
20190910 (火) 13:07



No86. 初島駅
20190910 (火) 14:23



初島駅への路 (初島小学校)

紀勢本線



No87. 下津駅
20190910 (火) 15:41



No88. 加茂郷駅 (かもごう)
20190910 (火) 16:35



No89. 冷水浦駅 (しみずうら)
20190910 (火) 17:55

紀勢本線



No90. 海南駅

20190910 (火) 18:50

20190911 (水) 8:01



No91. 黒江駅

20190911 (水) 8:42

城山トンネル



No92. 紀伊寺駅

20190911 (水) 10:01

紀伊寺

紀勢本線・阪和線



No93. 宮前駅

20190911 (水) 11:03



No94. 和歌山駅

20180902 (日) 9:11

20190911 (水) 12:45



No95. 紀伊中ノ島駅

20180902 (日) 9:51

紀伊中ノ島駅への路

阪和線



No96. 六十谷駅 (むそた)
20180902 (日) 11:13



六十谷駅への路 (六十谷橋)



No97. 紀伊駅
20180902 (日) 12:37



紀伊駅への路 (紀の川岩出方面)



No98. 山中溪駅 (やまなかだに)
20180902 (日) 14:58



山中溪駅前で遅いランチ

阪和線



No99. 和泉鳥取駅
20180902 (日) 15:53



和泉鳥取駅への路



No100. 和泉砂川駅
20180902 (日) 16:38



和泉砂川駅への路



No101. 新家駅 (しんげ)
20180902 (日) 17:31



新家駅への路 (長慶寺)

阪和線



No102. 長滝駅
20180902 (日) 18:10

長滝駅 (田園地帯が広がる)



No103. 日根野駅
20180902 (日) 18:30

泉佐野税務署



No104. 熊取駅
20180902 (日) 19:10

20200903 (月) 6:06

阪和線



No105. 東佐野駅
20180903 (月) 6:31



No106. 和泉橋本駅
20180903 (月) 7:12

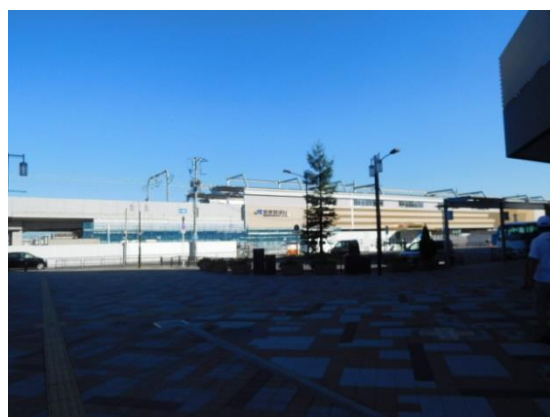
水間鉄道の石才駅
7:30



No107. 東貝塚駅
20180903 (月) 7:50

東貝塚駅への路 (酒商あべ)

阪和線



No108. 東岸和田駅
20180903 (月) 8:22



No109. 下松駅
20180903 (月) 8:46



No110. 久米田駅
20180903 (月) 9:07

阪和線



No111. 和泉府中駅
20180903 (月) 9:59



No112. 信太山駅 (しのだやま)
20180903 (月) 10:37



No113. 北信太駅 (きたしのだ)
20180903 (月) 10:59

阪和線



No114. 富木駅（とのき）
20180903（月）11:35



富木駅への路



No115. 鳳駅
20180903（月）11:58



No116. 津久野駅
20180903（月）12:27



津久野駅への路

阪和線



No117. 上野芝駅
20180903 (月) 12:57



月見橋（上野芝駅への路）



No118. 百舌鳥駅
20180903 (月) 13:16



百舌鳥駅への路



No119. 三国ヶ丘駅
20180903 (月) 13:33



南海電車

阪和線



No120. 堺市駅
20180903 (月) 14:03



堺市駅への路



No121. 浅香駅
20180903 (月) 14:22



杉本町駅への路
(大和川と南海電車踏切に悪戦苦闘)



No122. 杉本町駅
20180903 (月) 15:36



杉本町駅への路 (南海電車の踏切)

阪和線



No123. 我孫子町駅
20180903 (月) 15:50



我孫子町駅への路



No124. 長居駅
20180903 (月) 16:08



長居駅への路



No125. 鶴ヶ丘駅
20180903 (月) 16:22



鶴ヶ丘駅への路

阪和線



No126. 南田辺駅

20180903 (月) 16:37



No127. 美章園駅 (びしょうえん)

20180903 (月) 17:02



No128. 天王寺駅

20180903 (月) 17:18



紀勢本線・阪和線の路線図



橋杭岩

2018年2月10日（土）



三日三晩お世話になった”香蔵”にて
2018年2月10日（土）串本駅前



串本海中公園

2018年2月11日（日）



串本駅（本州最南端の町）
2018年2月12日（月）



串本海中公園

2018年2月11日（日）