

第5編（日本横断歩き鉄の旅）

# 紀勢本線 阪和線



特急  
くろしお

2020年12月5日 檜原 勉

## 紀勢本線・阪和線

本編は、”日本横断歩き鉄の旅”のうち、紀勢本線と阪和線について”各駅舎立ち寄り鉄道つたい歩き”による視点からまとめたPDF旅記録である。紀勢本線・阪和線は次の3区間から構成され、総営業キロは442.2kmである。

(2013年3月～2019年9月)

- ※1. 紀勢本線 (JR 東海) 亀山～新宮:営業キロ 180.2 km : 非電化
- ※2. 紀勢本線 (JR 西日本) 新宮～和歌山:営業キロ 200.7 km
- ※3. 阪和線 (JR 西日本) 和歌山～天王寺:営業キロ 61.3 km
- ※4. 本シリーズの他に、2020年9月2日、国立国会図書館に納本した”日本縦断の旅”PDF (稚内～鹿児島:営業キロ 2,921.3km:6編構成)がある。



No1. 亀山駅

20130309(土)12:07



No2. 下庄駅

20130309(土)14:38

下庄駅への路

紀勢本線



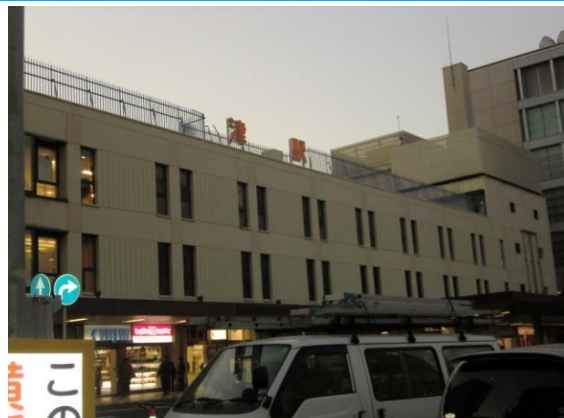
No3. 一身田駅  
20130309(土)16:50



一身田駅への路 (大里大橋)



No4. 津駅 (西口)  
20130309(土)17:50  
20130310(日)13:50



津駅 (東口)



No5. 阿漕駅 (あこぎ)  
20130310(日)12:46





紀勢本線



No6. 高茶屋駅

20130310(日)11:26



No7. 六軒駅

20130310(日)9:23



No8. 松阪駅

20130310(日)7:38

20140324(日)18:29

紀勢本線



No9. 徳和駅  
20140324 (日) 17:34



松阪駅界隈の西日



No10. 多気駅  
20140324 (日) 15:38  
20150808 (土) 12:54



Np11. 相可駅  
20150808 (土) 14:06



相生神社  
13:35



紀勢本線



No12. 佐奈駅  
20150808 (土) 15:30



佐奈神社  
15:06



No13. 栃原駅  
20150808 (土) 17:06  
20150809 (日) 9:05



No14. 川添駅  
20150809 (日) 10:23



下楠踏切  
10:11

紀勢本線



No15. 三瀬谷駅  
20150809 (日) 12:00



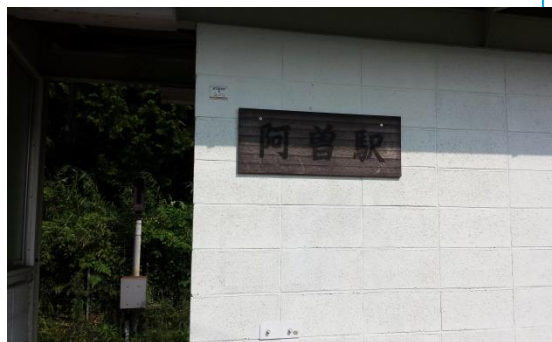
三瀬谷駅への路



No16. 滝原駅  
20150809 (日) 13:53



滝原公園  
13:30



No17. 阿曾駅  
20150809 (日) 15:06





紀勢本線



No18. 伊勢柏崎駅  
20150809 (日) 16:28

ネットより



No19. 大内山駅  
20150809 (日) 17:38  
20150810 (月) 8:17



No20. 梅ヶ谷駅  
20150810 (月) 9:08



紀勢本線



No21. 伊勢長島駅  
20150810 (月) 11:54



紀伊長島港  
11:26



No22. 三野瀬駅  
20150810 (月) 15:00



三野瀬駅への路



No23. 船津駅  
20150810 (月) 16:40



船津駅への路

紀勢本線



No24. 相賀駅  
20150810 (月) 17:50



往古川  
17:01



No25. 尾鷲駅  
20150810 (月) 19:48  
20150811 (火) 11:50



No26. 大曾根浦駅  
20150811 (火) 10:58



大曾根浦駅への路 (熊野灘)



紀勢本線



No27. 九鬼駅

20140322 (土) 16:42

20150811 (火) 7:48



No28. 三木里駅

20140322 (土) 13:28

三木里駅への路 (熊野古道案内板)

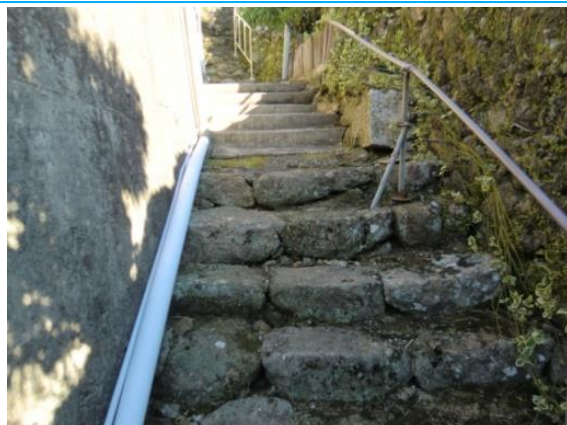


No29. 賀田駅 (かた)

20140322 (土) 11:46

賀田駅への路 (楯ヶ崎)

紀勢本線



No30. 二木島駅

20140321 (金) 8:13

20140322 (土) 8:36

二木島駅界限



No31. 新鹿駅 (あたしか)

20140321 (金) 9:49

新鹿の関

9:59



No32. 波田須駅 (はだす)

20140321 (金) 11:18



紀勢本線



No33. 大泊駅

20140321 (金) 12:28

大泊駅界限



No34. 熊野市駅

20140321 (金) 13:15



熊野市駅への路 (西郷川橋)



No35. 有井駅

20140321 (金) 14:28



有井駅への路 (浜街道)

紀勢本線



No36. 神志山駅 (こうしやま)  
20140321 (金) 15:43



ネットより



No37. 紀伊市木駅 (列車より)  
20140321 (金)



新宮からの列車



No38. 阿田和駅  
20140321 (金) 16:48



阿田和駅への路 (七里御浜探勝歩道)



紀勢本線



No39. 紀伊井田駅  
20140321 (金) 17:45

紀伊井田駅への路



No40. 鵜殿駅  
20140321 (金) 18:41

ネットより



No41. 新宮駅  
20140321 (金) 19:53  
20180209 (金) 13:43