

第8編（日本横断歩き鉄の旅）

予讃線・宇野線・本四備讃線



高松駅

2021年1月10日 檉原 勉

予讃線・宇野線・本四備讃線

本編は、”日本横断歩き鉄の旅”のうち、予讃線・宇野線・本四備讃線について”各駅舎立ち寄り鉄道つたい歩き”による視点からまとめたPDF旅記録である。

(2012年8月～2020年8月)

※1. 予讃線 (高松～坂出～宇和島) : 営業キロ 291.3 km

※2. 宇野線 (岡山～茶屋町～宇野) : 営業キロ 32.8 km

※3. 本四備讃線 (茶屋町～児島) : 営業キロ 12.9 km

(除く瀬戸大橋の営業キロ)

※4. 「岡山～茶屋町～児島～坂出」または「岡山～茶屋町～児島～宇多津」を“瀬戸大橋線”と呼称。

※5. 本シリーズの他に、2020年9月2日、国立国会図書館に納本した”日本縦断の旅”PDF (稚内～鹿児島 : 営業キロ 2,921.3km:6編構成) がある。



No1. 高松駅

20121229 (土) 15:50



No2. 香西駅

20121229 (土) 14:33

予讃線



No3. 鬼無駅

20121229 (土) 13:45



No4. 端岡駅

20121229 (土) 12:46

ため池

13:11



No5. 国分駅

20121229 (土) 11:35

予讃線



No6. 讃岐府中駅
20121229 (土) 11:01



No7. 鴨川駅
20121229 (土) 10:01

鴨川駅への路



No8. 八十場駅
20121229 (土) 9:33

予讃線



No9. 坂出駅

20121229 (土) 8:36

20140811 (月) 20:37



八十場駅への路



No10. 宇多津駅

20140811 (月) 19:23



Np11. 丸亀駅

20140811 (月) 18:39



予讃線



No12. 讃岐塩屋駅
20140811 (月) 18:10



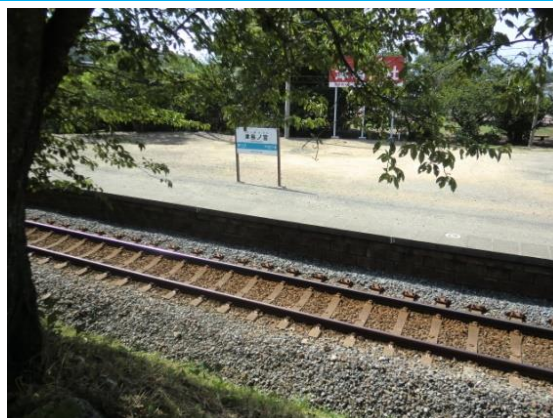
金倉大橋 (讃岐塩屋駅への路)



No13. 多度津駅
20140811 (月) 16:51



No14. 海岸寺駅
20140811 (月) 15:34



海岸寺駅への路 (津島ノ宮駅)
廃駅か? 14:45

予讃線



No15. 詫間駅
20140811 (月) 14:04

詫間駅への路



No16. みの駅
20140811 (月) 13:10



No17. 高瀬駅
20140811 (月) 12:19

予讃線



No18. 比地大駅 U ひじだい
20140811 (月) 11:30



三豊市高瀬町 (高瀬駅根への路)



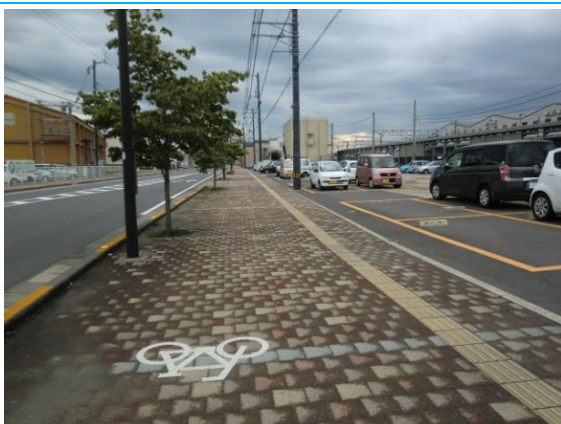
No19, 本山駅
20140811 (月) 10:23



早い“讃岐うどん”でランチ



No20. 観音寺駅
20140811 (月) 8:13
20160314 (月) 9:02



観音寺駅界限

予讃線



No21. 豊浜駅
20160314 (月) 10:35



箕浦駅への路



No22. 箕浦駅
20160314 (月) 11:47



西端手打ちうどん
11:48



No23. 川之江駅
20160314 (月) 13:44



予讃線



No24. 伊予三島駅
20160314 (月) 15:10



伊予三島駅への路



No25. 伊予寒川駅
20160314 (月) 16:22



宮脇書店 (伊予寒川駅への路)



No26. 赤星駅
20160314 (月) 17:40
20160316 (水) 15:03



予讃線

	
<p>No27. 伊予土屋駅 20160316 (水) 14:20</p>	<p>延命寺 (伊予土屋駅への路)</p>
	
<p>No28. 関川駅 20160316 (水) 12:37</p>	<p>関川駅への路</p>
	
<p>No29. 多喜浜駅 20160316 (水) 10:21</p>	<p>今治・西条：高松・四国中央市 11:37</p>

予讃線



No30. 新居浜駅

20160316 (水) 9:20



No31. 中萩駅

20160316 (水) 7:53



No32. 伊予西条駅

20160315 (火) 18:58

20160316 (水) 6:00

予讃線



No33. 石鎚山駅
20160315 (火) 17:46



石鎚神社
17:37



No34. 伊予永見駅(いよひみ)
20160315 (火) 16:41



吉祥寺
16:38



No35. 伊予小松駅
20160315 (火) 16:16



予讃線



No36. 玉之江駅
20160315 (火) 15:04



玉之江駅への路



No37. 壬生川駅
20160315 (火) 13:53



壬生川駅前にある LM



No38. 伊予三芳駅
20160315 (火) 12:46



伊予三芳駅への路

予讃線



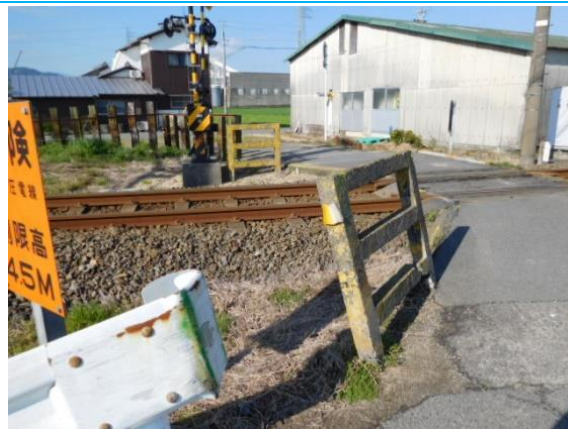
No39. 伊予桜井駅
20160315 (火) 10:12



国分寺(伊予桜井駅への路)



No40. 伊予富田駅
20160315 (火) 9:08



伊予富田駅への路



No41. 今治駅
20130816 (金) 8:40
20160315 (火) 7:58

