

第2編（日本横断歩き鉄の旅）

篠ノ井線

大糸線



2020年10月17日 榎原 勉

篠ノ井線・大糸線

本編は、”日本横断歩き鉄の旅”のうち、篠ノ井線・大糸線について”各駅舎立ち寄り鉄道つたい歩き”による視点からまとめたPDF旅記録である。

(2006年11月～2020年10月)

- ※1. 篠ノ井線：塩尻～篠ノ井（営業キロ 66.7km）
- ※2. 大糸線：松本～糸魚川（営業キロ 105.4 km）
- ※3. 本シリーズの他に、2020年9月2日、国立国会図書館に納本した”日本縦断の旅”PDF（稚内～鹿児島：営業キロ 2,921.3km:6編構成）がある。



No1. 塩尻駅

20061103（土）14:12

中央本線より



No2. 広丘駅

ネットより

篠ノ井線



No3. 村井駅
20061103 (土) 16:35



ネットより



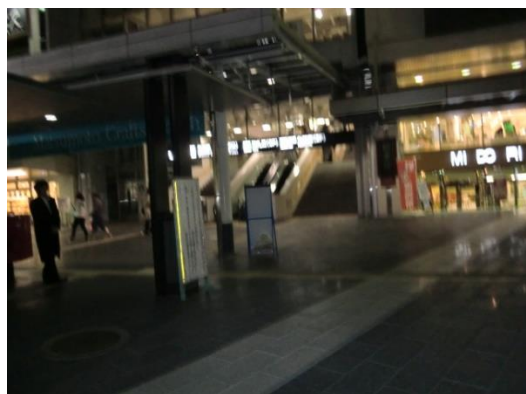
No4. 平田駅 (新設)
ネットより



No5. 南松本駅
20061103 (土) 17:55



篠ノ井線



No6. 松本駅
20061103 (土) 18:45
20140427 (日) 19:23

昼間の松本駅



No7. 田沢駅
20140427 (日) 17:04

安曇野市塔ノ原
15:39



No8. 明科駅
20140427 (日) 15:21

明科駅への路

篠ノ井線



No9. 西条駅
20140427(日)12:08



西條大橋
11:45



No10. 坂北駅
20140427(日)11:01



麻績村から筑北村へ
10:36



Np11. 聖高原駅
20140427(日)9:28



麻績神明宮
9:07

篠ノ井線



No12. 冠着駅 (かむりき)

20140427 (日) 8:09

20140428 (月) 13:02



No13. 姨捨駅 (おばすて) 稲荷山駅から姨捨駅の間でスイッチバックあり

20140426 (土) 14:46 崖機ずれでアップ

20140428 (月) 8:17



No14. 稲荷山駅

20140426 (土) 12:26

旧北国西街道

12:56

篠ノ井線



No15. 篠ノ井駅
20140426 (土) 10:56



国宝松本城
20201007 (水) 9:00



松本市時計博物館
20201007 (水) 10:30

大系線

	
<p>No6. 松本駅（東口） 20201006（火）15:30</p>	<p>松本駅（西口） 15:28</p>
	
<p>No16. 北松本駅 20201006（火）15:12</p>	<p>奈良井川（新橋） 14:44</p>
	
<p>No17. 島内駅 20201006（火）14:34</p>	

大系線



No18. 島高松駅

20201006 (火) 14:07



No19. 梓橋駅

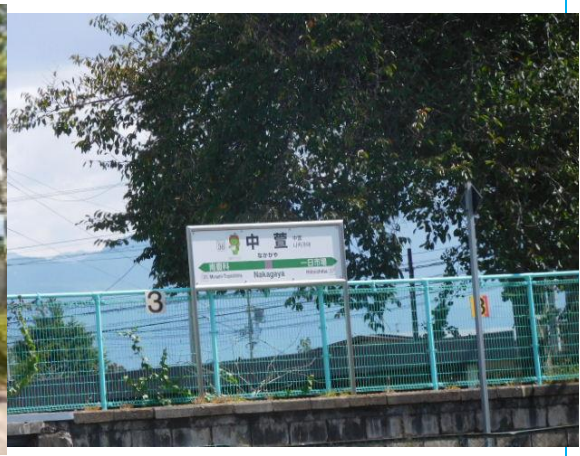
20201006 (火) 13:34



No20. 一日市場駅

20201006 (火) 12:50

大系線



No21. 中萱駅
20201006 (火) 12:12



No22. 南豊科駅
20201006 (火) 11:29

豊科認定こども園
(豊科駅への路)



No23. 豊科駅
20201006 (火) 11:07

大系線



No24. 柏矢町駅
20201006 (火) 9:59



豊科駅への路



No25. 穂高駅
20201003 (土) 10:54
20201006 (火) 9:05



No26. 有明駅
20201003 (土) 11:49



穂高橋

大糸線

	
<p>No27. 安曇追分駅 20201003 (土) 12:13</p>	<p>有明山 (信濃富士) 安曇追分駅界限 標高 2,268m</p>
	
<p>No28. 細野駅 20201003 (土) 13:10</p>	<p>細野駅への路</p>
	
<p>No29. 北細野駅 20201003 (土) 13:31</p>	<p>北細野駅で特急通過</p>

大系線



No30. 信濃松川駅
20201003 (土) 14:13



No31. 安曇沓掛駅
20201003 (土) 15:04



No32. 信濃常盤駅
20201003 (土) 15:47

信濃常盤駅への路

大系線



No33. 南大町駅

20201003 (土) 16:45



No34. 信濃大町駅

20201003 (土) 10:54

20201005 (月) 17:18

立山黒部アルペンルート



No35. 北大町駅

20201005 (月) 16:44

大糸線



No36. 信濃木崎駅
20201005 (月) 16:02



No37. 稲尾駅
20201005 (月) 15:10

木崎湖



No38. 海ノ口駅
20201005 (月) 14:35

大糸線



No39. 築場駅（やなば）
20201005（月）13:38



No40. 南神城駅
20201005（月）12:21



No41. 神城駅
20201005（月）10:31

大糸線



No42. 飯森駅

20201005 (月) 9:56



No43. 白馬駅

20201005 (月) 9:01

白馬三山



No44. 信濃森上駅

20201005 (月) 8:17

大系線



No45. 白馬大池駅

20201004 (日) 17:26

20201005 (月) 7:05



No46. 千国駅

20201004 (日) 16:38



No47. 南小谷駅 (おたり)

20201004 (日) 16:11

大系線



No48. 中土駅
20201004 (日) 15:07



中土駅への路 (引き返し経路)



No49. 北小谷駅
20201004 (日) 13:15



北小谷駅への路 (白い大仏)



No50. 平岩駅
20201004 (日) 10:33



大糸線

	
<p>No51. 小滝駅 20200905 (土) 12:59 20201004 (日) 8:15</p>	
	
<p>No52. 根知駅 20200905 (土) 14:01</p>	<p>根知駅への路</p>
	
<p>No53. 頸城大野駅 (くびき) 20200905 (土) 15:33</p>	

大糸線



No54. 姫川駅

20200905 (土) 16:07



No55. 糸魚川駅 (新幹線側)

(在来線側)

20200905 (土) 17:03



白馬三山

街道歩きの達人！！高野光生氏より